

CÓDIGO | 2018-05

PLANOS COMERCIALES  
EDIFICIO DE  
16 VIVIENDAS Y PISCINA

Vélez  
Málaga

MADRID | AGOSTO | 2018

DIN A3 | 1/75

1° | B

PLANO

planta 1ª

vivienda B

LA PROPIEDAD:  
BRISA DEL LITORAL S.L.

LOS ARQUITECTOS:  
A-CERO ESTUDIO LLAMAZARES S.L.P.

REPRESENTANTE:  
RAFAEL LLAMAZARES DE LA FUENTE

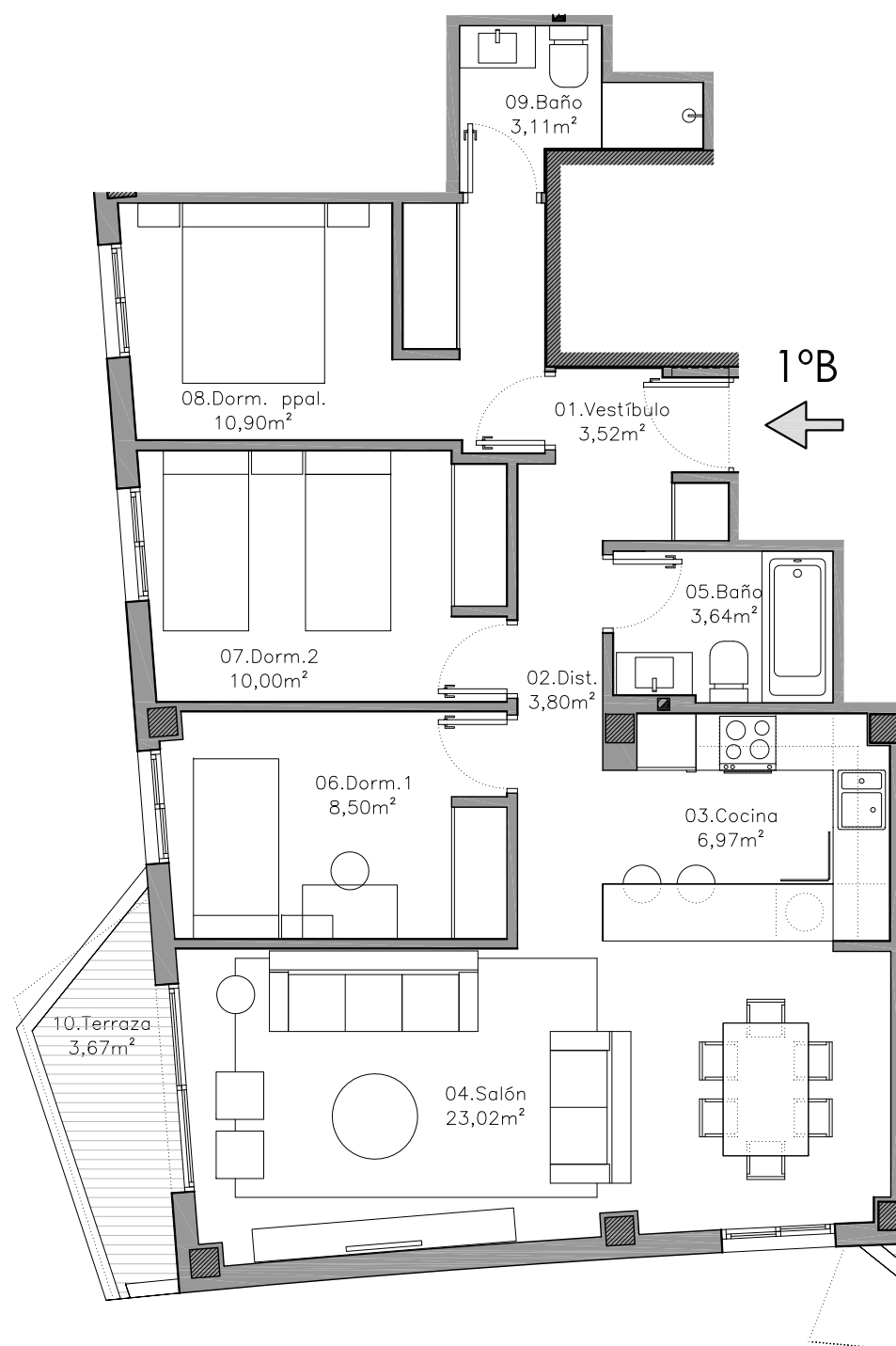
**A-cero**

www.a-cero.com

Madrid  
sta cruz de marcenado  
nº2 / bajo 1  
28006  
TEL.917.997.984  
FAX.917.997.985

el presente documento es copia de su original del que es autor el arquitecto firmante, su utilización total o parcial, así como cualquier reproducción o cesión de terceros, requerirá la previa autorización expresa de su autor quedando en todo caso prohibida cualquier modificación unilateral del mismo.

vivienda 1ª B	
	útil
01. vestíbulo	3,52m <sup>2</sup>
02. distribuidor	3,80m <sup>2</sup>
03. cocina	6,97m <sup>2</sup>
04. salón-comedor	23,02m <sup>2</sup>
05. baño 01	3,64m <sup>2</sup>
06. dormitorio 01	8,50m <sup>2</sup>
07. dormitorio 02	10,00m <sup>2</sup>
08. dormitorio principal	10,90m <sup>2</sup>
09. baño dormitorio principal	3,11m <sup>2</sup>
<b>total útil</b>	<b>73,46m<sup>2</sup></b>
<b>total construida</b>	<b>85,06m<sup>2</sup></b>
<b>total computable</b>	<b>85,06m<sup>2</sup></b>
<b>espacios ext.</b>	
10. terraza	3,67m <sup>2</sup>
<b>total útil</b>	<b>3,67m<sup>2</sup></b>
<b>total construida</b>	<b>4,53m<sup>2</sup></b>
<b>total computable</b>	<b>2,08m<sup>2</sup></b>
<b>parte proporcional de zonas comunes</b>	<b>8,80m<sup>2</sup></b>
<b>total construida + zonas comunes</b>	<b>95,94m<sup>2</sup></b>



0 1 5 escala gráfica