

# LA DISTINCIÓN DEL ESTILO

(THE DISTINCTION  
OF STYLE)





## Tu estilo es tu vida.

Porque el buen gusto y la elegancia son valores imprescindibles en tu vida. Green 9 Cool Homes , la nueva promoción inmobiliaria de BDL Investment, ha sido creada para personas como tú.

Personas que hacen de su vida un estilo. Un estilo de vida cool. Moderno. Estético. Distintivo.

¿Vivir como uno más o vivir con distinción? Sin duda, vivir con distinción. La distinción del estilo.

---

## Your style is your life.

Because good taste and elegance are essential values in your life. Green 9 Cool Homes - the new property development by BDL Investment - has been created for people like you. People who make their own lifestyle. A cool lifestyle. Modern. Aesthetic. Distinctive. To live like everyone else or to live in style? In style, of course. The distinction of style.

\*Las imágenes que aparecen en el catálogo pertenecen a la Manzana 1 del proyecto. En las siguientes fases, debido a la orografía del terreno y por optimización de proyecto, las imágenes podrían variar.

\*Images that appear in the catalog belong to the 1st Phase Project. In subsequent phases, due to the terrain and project optimization, pictures may differ.



Estilo. Porque lo tienes o no lo tienes. Y nosotros sabemos que tú lo tienes. Tienes ese espíritu. Esa energía necesaria. Diferente. Única. Sin fastuosidad. No es necesario. Algo útil. Hermoso. Actual. Porque la genética del estilo vive dentro de ti. Y sabes que no pasará de moda. Que tu Cool Home será preciosa y moderna. Ahora y siempre. Porque el buen gusto nunca pasa de moda. Es para siempre.

Te invitamos a seguir leyendo. En estas páginas descubrirás tu nuevo hogar. Porque ha sido creado para personas como tú. Personas con buen gusto y estilo. Personas con distinción.

Style. Because either you have it, or you don't. And we know that you have it. You have that spirit about you. That essential energy. A different vibe. Unique. Not flamboyant. There's no need for that. Something useful. Graceful. Contemporary. Because the genetics of style live within you. And you know it will always be fashionable. That your Cool Home will be attractive and modern. Now and forever. Because good taste never goes out of fashion. It lasts forever.

We invite you to keep reading. Your new home awaits you within these pages. Because it has been created for people like you. People with good taste and style. Discerning people.

\*Las imágenes que aparecen en el catálogo pertenecen a la Manzana 1 del proyecto. En las siguientes fases, debido a la orografía del terreno y por optimización de proyecto, las imágenes podrían variar.  
\*Images that appear in the catalog belong to the 1st Phase Project. In subsequent phases due to the terrain and project optimization, pictures may differ.

# Estilo

## Lo tienes o no lo tienes

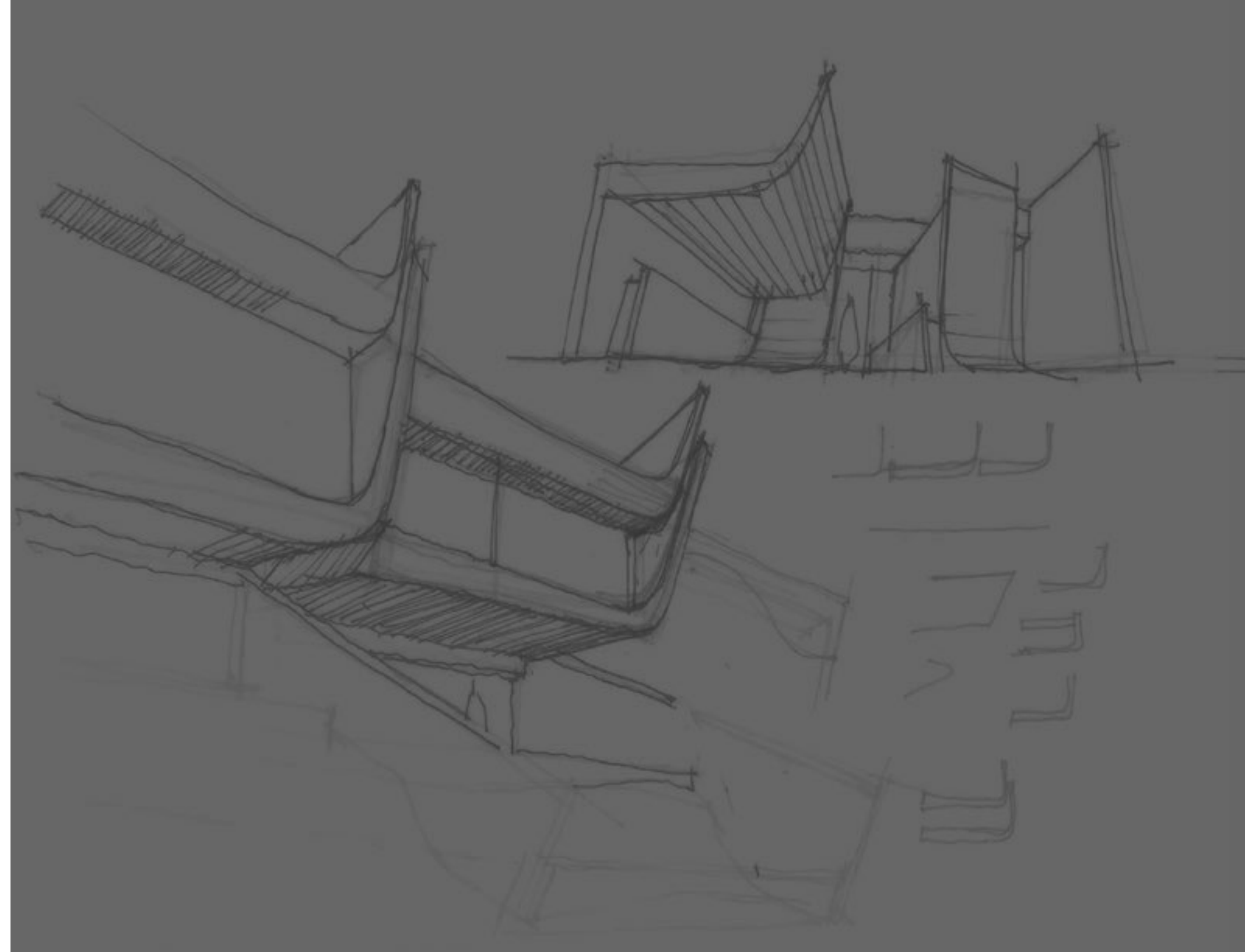
(YOU EITHER HAVE STYLE, OR YOU DON'T)



Con unas líneas características. Audaces. Singulares. Green 9 Cool Homes perfila la vanguardia del diseño arquitectónico con una funcionalidad elegante. Sobria. Cálida. Dinámica.

---

With characteristic lines. Audacious. Singular. Green 9 Cool Homes pushes the boundaries of avant-garde architectural design combined with elegant functionality. Refined. Warm. Dynamic.



A-cero. Una visión única.  
Una forma de hacer las cosas.

A-cero. A unique vision.  
A way of doing things.

«Es una arquitectura completamente personal, absolutamente diferente y no es nada parecido de lo que hay alrededor. Se diferencia de la arquitectura tradicional que se ejecuta en la zona»

\_Joaquín Torres

«This architecture is something personal, entirely different and absolutely nothing like anything to be found nearby. It stands out from the traditional architecture to be found in the area»

\_Joaquín Torres

«El sello que A-cero pone a Green 9 es la volumetría exterior. Una fachada de forma orgánica trabajada con unas curvas que se basan en la estética del palo de golf. Es un gesto, un movimiento diferenciador»

\_Rafael Llamazares

«Exterior volume is what A-cero brings to Green 9. A façade with flowing lines and curves taking inspiration from the golf club aesthetic. It's a nice touch, a characteristic organic style»

\_Rafael Llamazares





Rafael Llamazares y Joaquín Torres constituyen el equipo de arquitectura conocido como A-cero. Un estudio con una filosofía de trabajo basada en la unicidad del enfoque de cada proyecto, otorgando a los mismos una visión diferenciadora. Encontrando siempre la solución más sencilla, porque, según su criterio creativo, la solución sencilla siempre es la mejor solución. A-cero posee un nombre de peso y referencia en el panorama arquitectónico español, con una potente proyección internacional. Han sido finalistas en los premios FAD en dos ocasiones. Han encarado sus primeros grandes edificios comerciales y públicos, como el edificio de oficinas en la M-40 de Madrid, showroom en el paseo de La Habana 3 también en la capital, o la facultad de ciencias sociales de la Universidad de La Coruña. De forma muy rápida, inician un proceso de internacionalización tras ganar un concurso privado para el desarrollo y urbanización de un complejo de 500.000 m2 en Dubai, a partir de este hito comienzan los encargos desde este emirato, como el proyecto del rascacielos Wave Tower, o la creación de The Heart of Europe en las islas artificiales The World Islands. Actualmente desarrollan nuevos proyectos en países como Vietnam, India o Rusia.

---

Together, Rafael Llamazares and Joaquín Torres comprise the architecture partnership known as A-cero. A studio with a work philosophy based on the distinctive quality reflected is its approach to each project; one that applies a characteristic vision to each one and always finds the simplest solution because its creative criteria dictate that a simple solution is always the best solution. The name A-cero carries weight and represents a benchmark in Spanish architecture, as well as enjoying significant international prestige. Rafael Llamazares and Joaquín Torres have been FAD Award finalists on two occasions. They have already completed their first major commercial and public buildings - including an office building on the M-40 in Madrid, a showroom at 3 Paseo de la Habana in Madrid and the School of Social Sciences at the University of La Coruña. They swiftly moved on to a process of internationalisation after winning a private tender for the development and urbanisation of a 500,000 m2 complex in Dubai. This was a milestone project for them and led to numerous others in the country, such as the Wave Tower skyscraper project and the creation of the Heart of Europe for the World Islands artificial archipelago. They are currently working on new projects in such countries as Vietnam, India and Russia.

# ¿Qué es una Cool Home?

(What is a Cool Home?)



Green 9 es el nuevo proyecto inmobiliario que responde al concepto Cool Home. Una idea concebida por BDL Investment para dar respuesta a las necesidades y aspiraciones de la vida moderna.

Es una idea recogida en un espíritu de distinción. En un deseo estético. Hay casas y casas. Incluso hay hogares y hogares. Pero Cool Homes, de momento sólo la tienes en Green 9, gracias a BDL Investment. Gracias a un carácter innovador. De superación de lo convencional.

Green 9 is a new real estate project that reflects the Cool Home concept. This idea was conceived by BDL Investment in response to the needs and aspirations of modern living.

The idea is embodied by a spirit of distinction. An aesthetic desire. There are houses - and there are houses. Indeed there are homes - and then there are homes. However, the only Cool Homes to be found anywhere in the world are at Green 9 thanks to BDL Investment. Defined by an innovative character. A drive to surpass the conventional.

Un concepto de diseño funcional y distintivo. Una respuesta creativa en busca permanente de la comodidad, el confort y, ante todo, la estética. Para personas con espíritu de distinción. Personas que desean un espacio adecuado a su estilo de vida. Moderno. Urbano.

Cool Home. Una visión con estilo distintivo.

A functional and distinctive concept of design. A creative response that constantly seeks convenience, comfort and - above all - a pleasing aesthetic. For people who exude that spirit of distinction. People who want a space that fits their lifestyle. Modern. Urban.

Cool Home. A vision with distinctive style.

\*Las imágenes que aparecen en el catálogo pertenecen a la Manzana 1 del proyecto. En las siguientes fases, debido a la orografía del terreno y por optimización de proyecto, las imágenes podrían variar.

\*Images that appear in the catalog belong to the 1st Phase Project. In subsequent phases, due to the terrain and project optimization, pictures may differ.



# Tu Cool Home junto al Green 9

(Your Cool Home on the 9th Green)

Green 9 Cool Homes en primera línea de Baviera Golf se inspira en un entorno natural y deportivo para evolucionar hacia la funcionalidad y el diseño. Con la precisión de un pateo en el green.

En primera línea de Golf.

Frente al Green 9.

Frente a tu deporte favorito.

Rodeado de naturaleza.

---

Green 9 Cool Homes at Baviera Golf was inspired by the surrounding nature and sports environment, and evolves towards functionality and design. With the precision of a put on the green.

Right next to the golf course.

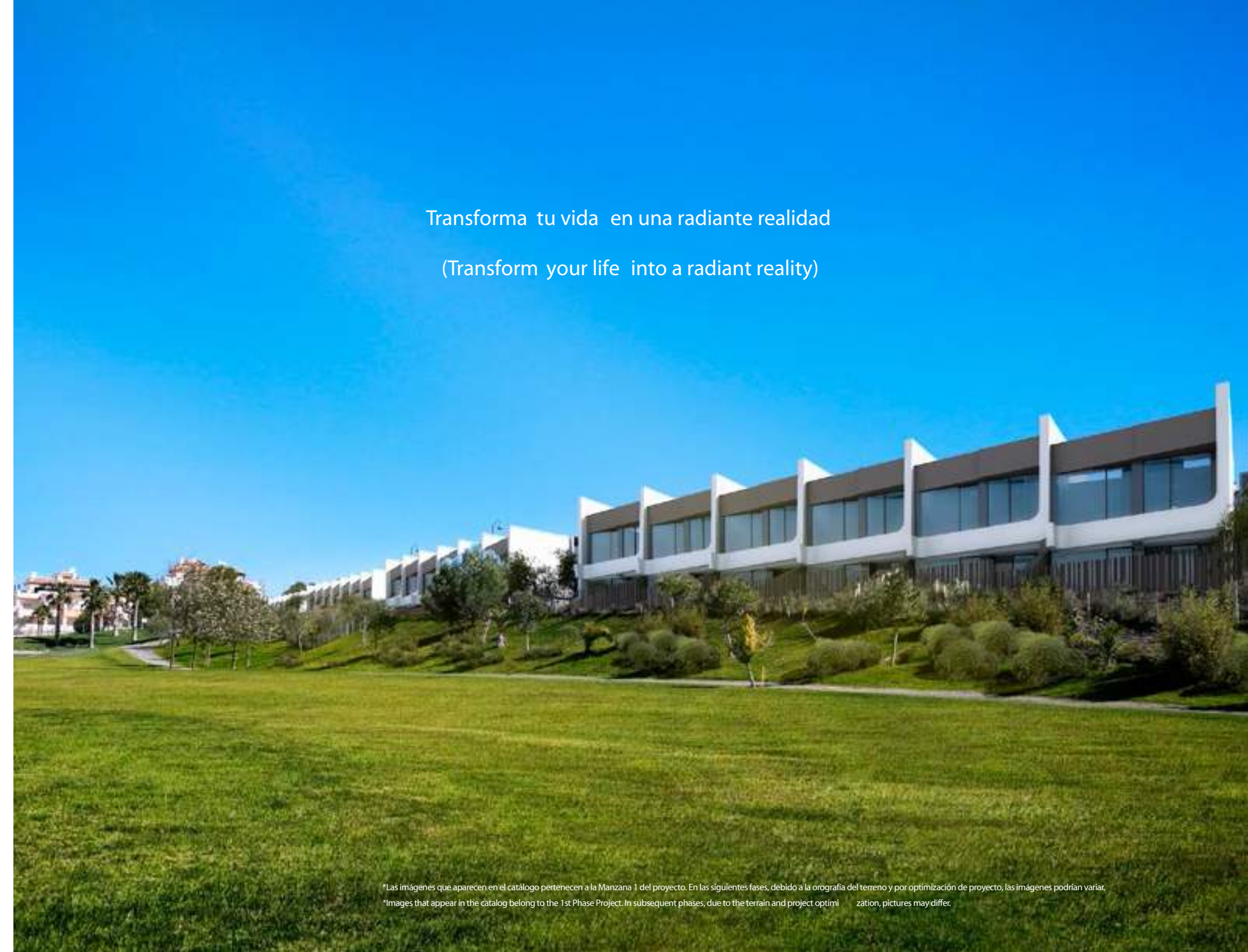
Opposite the 9th Green.

Opposite your favourite sport.

Surrounded by nature.

Transforma tu vida en una radiante realidad

(Transform your life into a radiant reality)



\*Las imágenes que aparecen en el catálogo pertenecen a la Manzana 1 del proyecto. En las siguientes fases, debido a la orografía del terreno y por optimización de proyecto, las imágenes podrían variar.  
\*Images that appear in the catalog belong to the 1st Phase Project. In subsequent phases, due to the terrain and project optimization, pictures may differ.

# 300 días de sol al año en la Costa del Sol

(300 days of sunshine per year on the Costa del Sol)

Green 9 Cool Homes se ubica en la Costa del Sol oriental. Una sucesión de montañas de considerable altitud la resguarda de los vientos del interior asegurando más de 300 días de sol al año y una temperatura privilegiada. Disfruta de una temperatura media anual de 18 grados. En verano el termómetro oscila entre los 25 y los 30 grados, bajando en muy rara ocasión de los 14 grados en pleno invierno.

Una climatología benigna durante todo el año gracias al clima mediterráneo. Disfruta tu Cool Home rodeado de luz y sol. Porque 300 días de sol al año son 3600 horas de luz y vida. Tu nueva vida, aquí, en la Costa del Sol.

1. Gibraltar a 1h 55'
2. Sotogrande (Cádiz) a 1h 40'
3. Marbella a 1h 20'
4. Aeropuerto Internacional de Málaga-Costa del Sol a 40'
5. Málaga capital a 25'
6. Granada capital a 1h 30'
7. Sierra Nevada a 1h 45'
8. Sevilla capital a 3h

Green 9 Cool Homes is located at the eastern end of the Costa del Sol. A rather high mountain range protects the complex from inland winds, guaranteeing more than 300 days of sunshine per year and a mild climate with an average annual temperature of 18 degrees. Temperatures vary between 25 and 30 degrees in summer, falling on rare occasions to 14 in the middle of winter.

The local Mediterranean climate produces mild weather throughout the year. Enjoy your Cool Home bathed in light and sunshine. Because 300 days of sunshine per year equal 3,600 hours of daylight and life. Your new life, here, on the Costa del Sol.

1. Gibraltar in 1 hour 55 minutes
2. Sotogrande (Cadiz) in 1 hour 40 minutes
3. Marbella in 1 hour 20 minutes
4. Malaga-Costa del Sol International Airport in 40 minutes
5. Malaga City in 25 minutes
6. Granada City in 1 hour 30 minutes
7. Sierra Nevada Mountains in 1 hour 45 minutes
8. Seville City in 3 hours





# Una ubicación Cool para una Cool Home

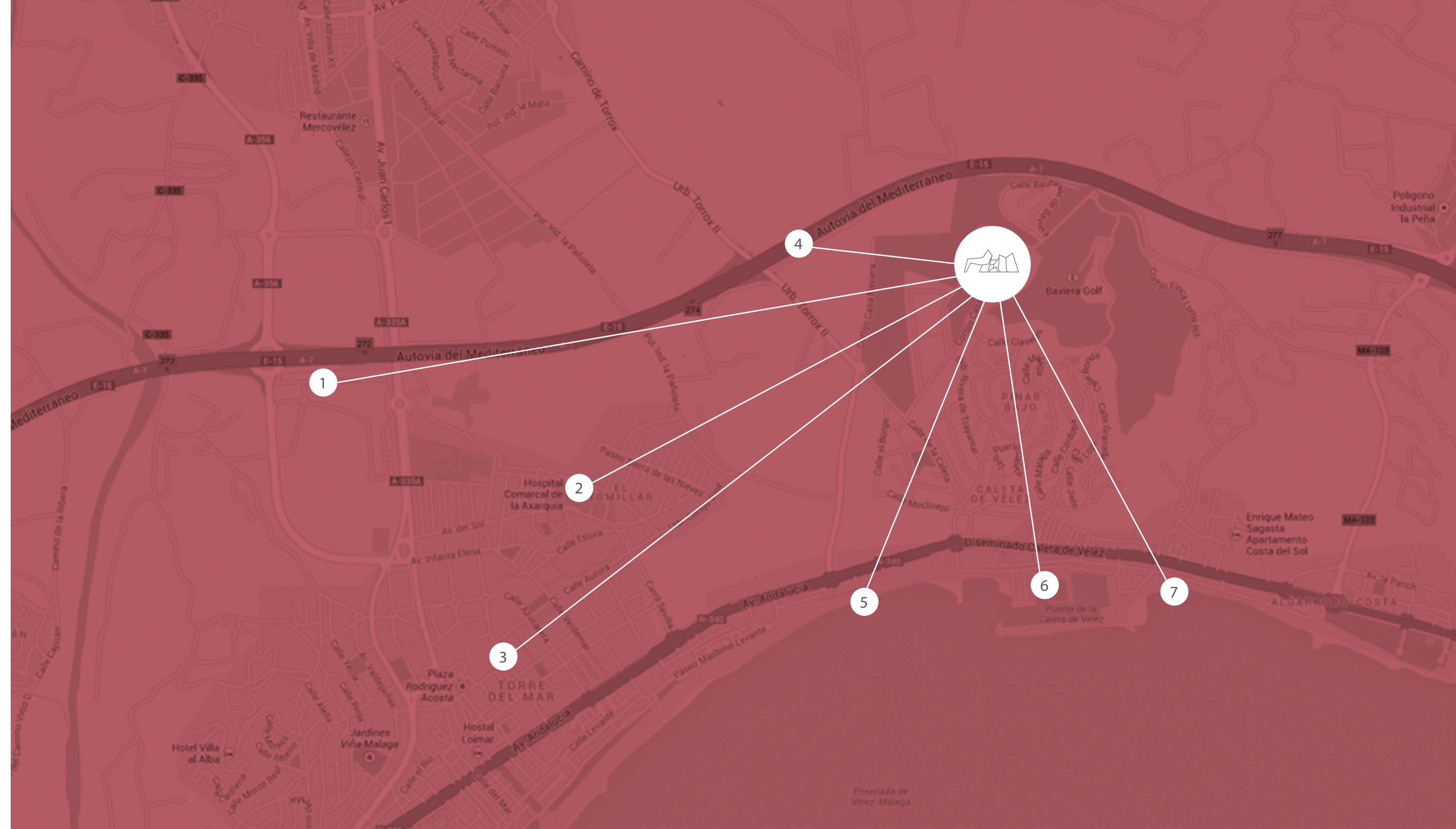
(A Cool location for a Cool Home)

Desde Green 9 por la autovía del Mediterráneo conectas con Málaga capital y toda la comarca.

1. Centro Comercial «El Ingenio» a 4'
2. Hospital Comarcal de la Axarquía a 4'
3. Torre del Mar a 2'
4. Autovía del Mediterráneo a 1'
5. Playa a 2'
6. Puerto Deportivo de la Caleta a 3'
7. Caleta de Vélez a 3'

The Mediterranean Motorway links Green 9 to Malaga City and the entire region.

1. "El Ingenio" Shopping Centre in 4 minutes
2. La Axarquía Regional Hospital in 4 minutes
3. Torre del Mar in 2 minutes
4. Mediterranean Motorway in 1 minute
5. The beach in 2 minutes
6. La Caleta Marina in 3 minutes
7. Caleta de Vélez in 3 minutes





31 VIVIENDAS\*

\* 31 Properties

\*Las imágenes que aparecen en el catálogo pertenecen a la Manzana 1 del proyecto. En las siguientes fases, debido a la orografía del terreno y por optimización de proyecto, las imágenes podrían variar.  
\*Images that appear in the catalog belong to the 1st Phase Project. In subsequent phases, due to the terrain and project optimization, pictures may differ.





# La superación de lo convencional

(Beyond conventional)

El valor escultórico de Green 9 responde al talento creativo de A-cero, estudio de arquitectura dirigido por Joaquín Torres y Rafael Llamazares. Han sabido plasmar una idea formal. Un hilo conductor que da vida al concepto Cool Home desarrollado por BDL Investment. Un concepto conectado a un estilo de vida moderno. Funcional. Estético.

The sculptural value of Green 9 reflects the creative talent of A-cero, the architecture studio run by Joaquín Torres and Rafael Llamazares. They have succeeded in realising a formal idea. A guiding principle that brings life to the Cool Home concept developed by BDL Investment. A concept associated with modern lifestyles. Functional. Aesthetic.



A dos minutos del mar. Toda la tranquilidad que necesitas sin renunciar a vivir cerca de todo. Escapa del bullicio, sin esconderte. Libérate de lo habitual. Green 9 te ofrece ese entorno tranquilo. Alzado en un residencial de líneas modernas, curvas y sinuosas. Elegantes. Con la distinción que tu vida necesita.

La distinción del estilo.

Two minutes from the sea. All the peace and quiet you need without having to move away from everything you want. Escape the crowd... without hiding away. Free yourself from the usual. Green 9 offers you that peaceful environment on a residential complex with modern, curvaceous and sinuous lines. Elegant. With the distinction your life needs.

The distinction of style.



31 viviendas para  
personas con estilo  
(31 properties for people with style)

\*Las imágenes que aparecen en el catálogo pertenecen a la Manzana 1 del proyecto. En las siguientes fases, debido a la orografía del terreno y por optimización de proyecto, las imágenes podrían variar.  
\*Images that appear in the catalog belong to the 1st Phase Project. In subsequent phases due to the terrain and project optimization, pictures may differ.



# Nunca aparques tu buen gusto

(Never park your  
good taste)

Te acompaña. Vive contigo. Como tu coche o la ropa que vistes. Porque es parte de ti. El buen gusto y el estilo son parte de esta casa. Forman tu vida. Por eso te la ofrecemos. Porque en ella caben todos tus sueños. Y en tu aparcamiento privado, también.

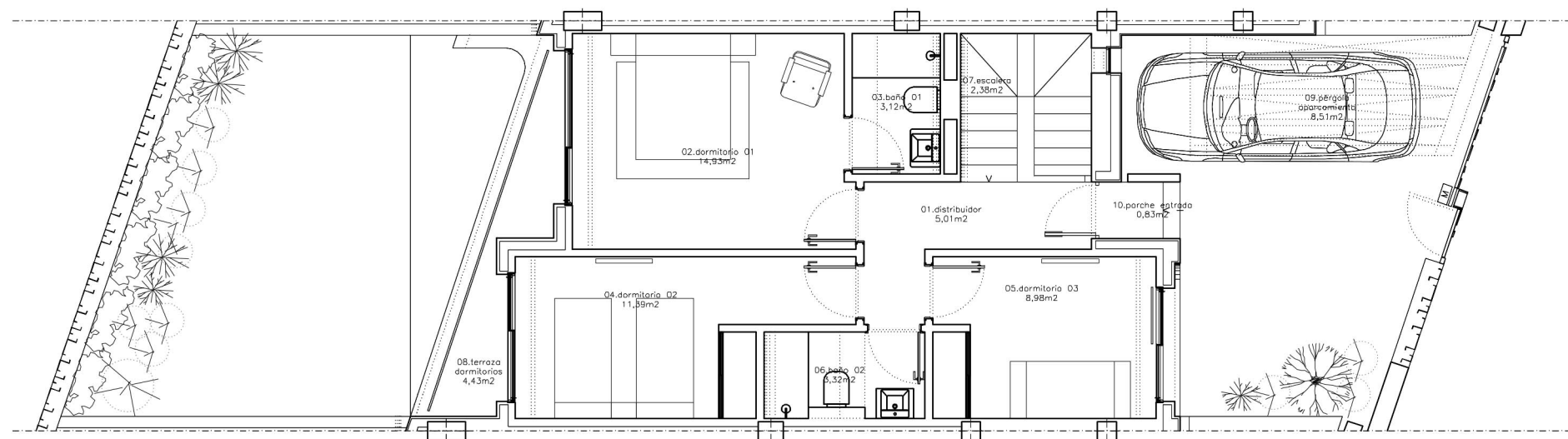
It is part of you. It shares your life. Just like your car or the clothes you wear. Because it forms a part of you. This house is imbued with good taste and style. They mould your life. That is why we are offering it to you. Because it offers space for all your dreams. Not forgetting your private parking.



\*Las imágenes que aparecen en el catálogo pertenecen a la Manzana 1 del proyecto. En las siguientes fases, debido a la orografía del terreno y por optimización de proyecto, las imágenes podrían variar.  
\*Images that appear in the catalog belong to the 1st Phase Project. In subsequent phases, due to the terrain and project optimization, pictures may differ.

# Vivienda tipo

(Standard property)

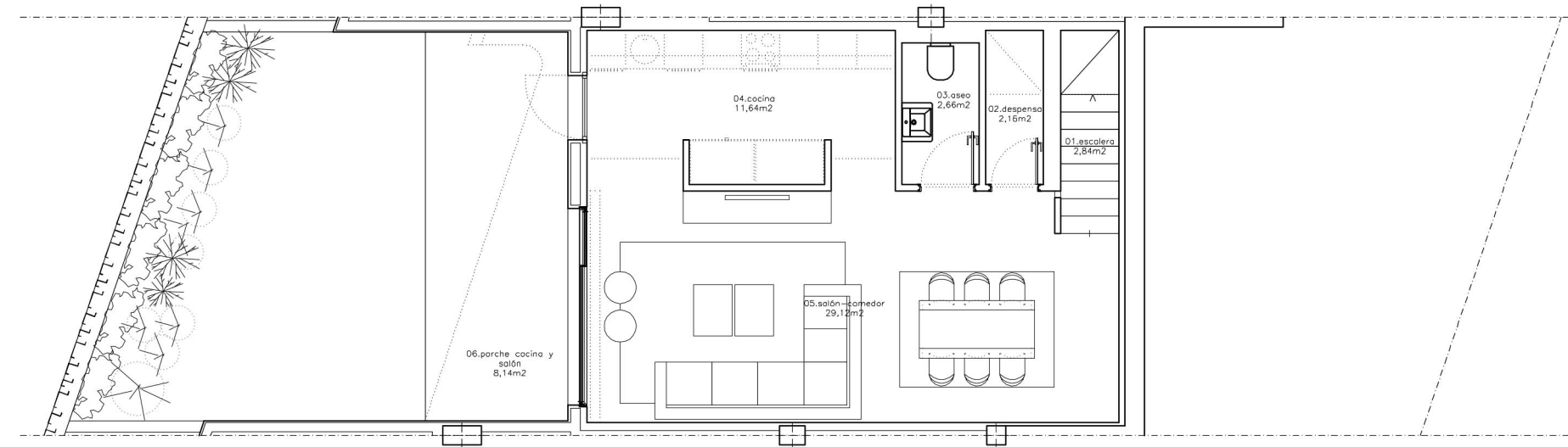


Planta baja  
(Ground floor)

Tres dormitorios. Porche para sentarte a respirar aire puro. Aparcamiento privado. Distribuidores espaciosos. Salón-comedor para expandir tu descanso. Tu vida. Para decorar con amplitud. Para crear un ambiente acorde a tu personalidad.

Three bedrooms. A porch for sitting down to enjoy the fresh air. Private parking. Spacious hallways. A living-dining room for spacious relaxation. Your life. Limitless décor possibilities for creating an atmosphere that reflects your personality.

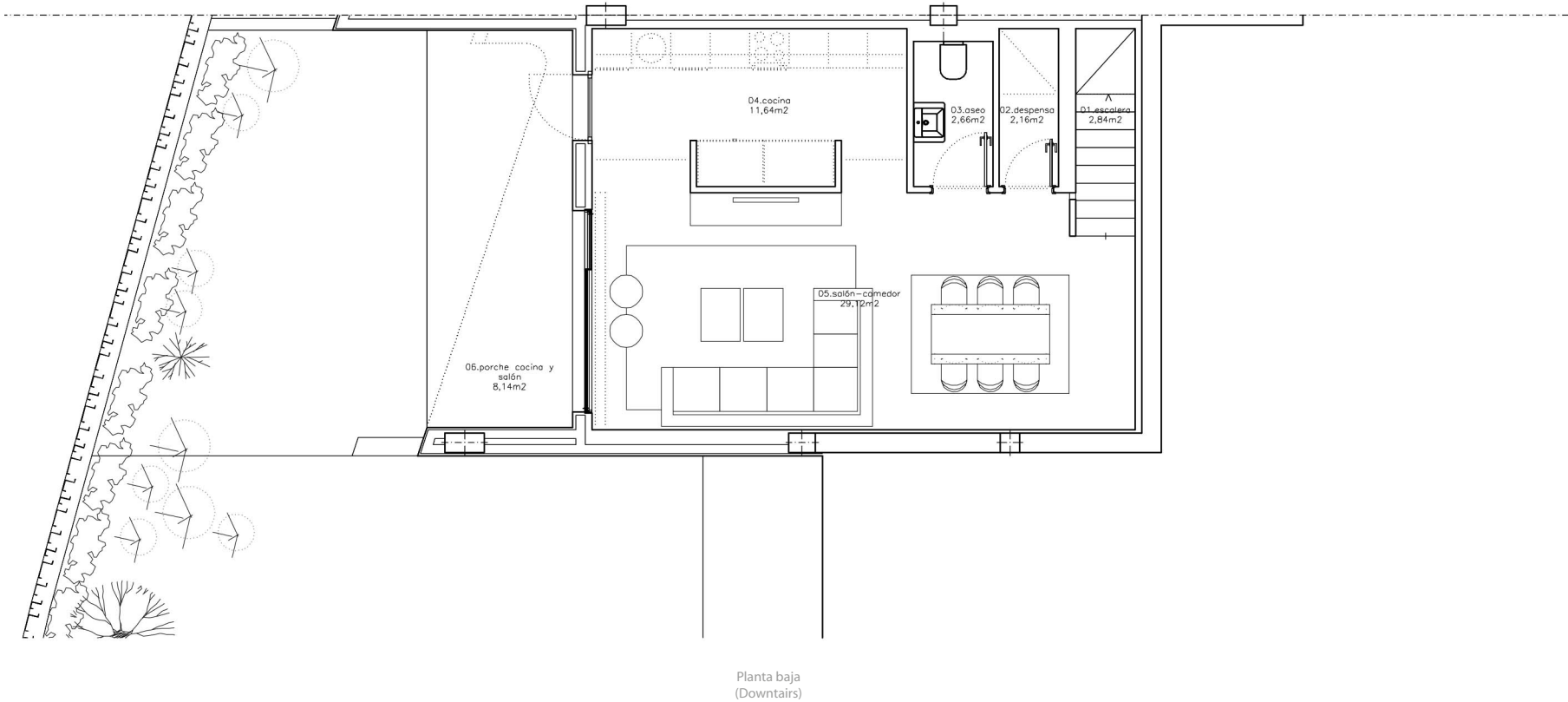
Planos a escala 1:100  
(Scale 1:100)



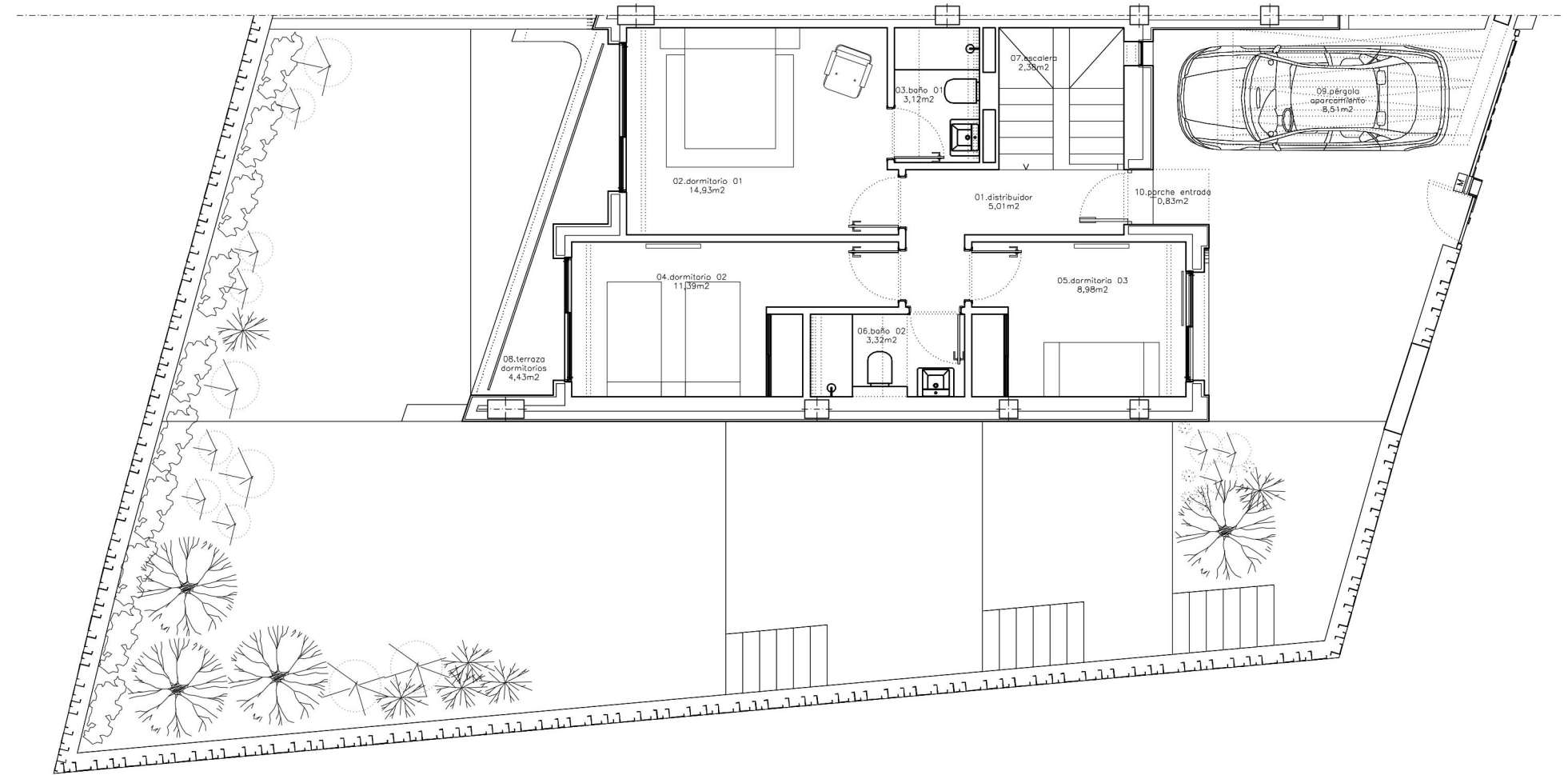
Planta alta  
(Upstairs)

Planos a escala 1:100  
(Scale 1:100)

# Vivienda Esquina



Planos a escala 1:100  
(Scale 1:100)



Planos a escala 1:100  
(Scale 1:100)



# Vista diáfana de tu porche

(Spectacular view from  
your porch)

La carpintería de aluminio con amplios  
ventanales aporta una mayor limpieza estética  
para disfrutar de tu porche unido visualmente  
al salón, formando un todo.

Un espacio unificado, interior y exterior, de  
serenidad y descanso.

The aluminium frames with large windows  
provide a clean aesthetic for enjoying your  
porch with an unbroken sightline into the living  
room, merging the two spaces into one.

A combined indoor-outdoor space for  
peace and relaxation.

\*Nota: Mobiliario, electrodomésticos, iluminación, piscina, estores y decoración no incluido en precio.



\*Las imágenes que aparecen en el catálogo pertenecen a la Manzana 1 del proyecto. En las siguientes fases, debido a la orografía del terreno y por optimización de proyecto, las imágenes podrían variar.  
\*Images that appear in the catalog belong to the 1st Phase Project. In subsequent phases, due to the terrain and project optimization, pictures may differ.





## Espacios visualmente atractivos

(Visually attractive spaces)

En todos los dormitorios: puertas de paso con decoración en madera hasta techo inclinado de escayola. Persiana oculta. Consigue más luz o más oscuridad, según necesites.

Contempla desde tu cama un entorno natural más allá del horizonte.

---

In every bedroom: wooden doors and floor-to-ceiling wardrobe doors, flush with the sloping plaster ceiling. Concealed window shutters. Let in more or less light, as you choose. With the framework concealed in the walls, the visual effect is of clean, crystal clear and spacious rooms.

From your bed. Gaze out over the natural environment, seeming to stretch beyond the horizon.

\*Nota: Mobiliario, iluminación, decoración y estores no incluido en precio.

\*Las imágenes que aparecen en el catálogo pertenecen a la Manzana 1 del proyecto. En las siguientes fases, debido a la orografía del terreno y por optimización de proyecto, las imágenes podrían variar.  
\*Images that appear in the catalog belong to the 1st Phase Project. In subsequent phases, due to the terrain and project optimization, pictures may differ.

# Tu espacio privado en primera línea de Golf

(Your private space right next to the golf course)



Las imágenes que aparecen en el catálogo pertenecen a la Manifiesta 1 del proyecto. En las siguientes fases, debido a la orografía del terreno y por optimización de proyecto, las imágenes podrían variar.  
Images that appear in the catalog belong to the 1st Phase Project. In subsequent phases, due to the terrain and project optimization, pictures may differ.

\*Nota: Piscina, mobiliario y jardinería no incluido en precio.

Espacio personal y exclusivo aislado por valla diseñada por A-cero. Oculta desde el exterior la privacidad de tu vida y tu familia. Permite la visibilidad del entorno natural desde el interior. Acceso directo a salón. Cielo visible bajo cobertura de cornisa con forma de palo de Golf, curva, dinámica, resguardada por frontal quebrada. Tu espacio exterior, abierto a la naturaleza, pero oculto a desconocidos.

Asegura tu tranquilidad e intimidad.

An exclusive personal space separated from the outside by a perimeter designed by A-cero. Concealed from the exterior, privacy for your life and family while enabling enjoyment of the natural surroundings from the interior. Direct access to the living room. Visible sky beneath the golf club-shaped, curved, dynamic cornice protected by an uneven frontage. Your outdoor space; open to nature but hidden from strangers.

Guarantee yourself peace, quiet and privacy.

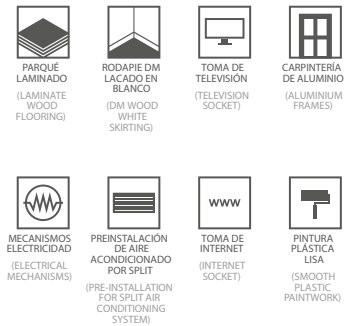


# Calidades cool para tu casa cool

(Cool features for your Cool house)



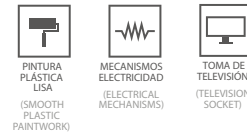
Salón  
(Living room)



Cocina  
(Kitchen)

Solado con Kursal Blanco Keraben. Mobiliario de cocina, consultar programa X-TRA.

Floors tiled with Kursal Blanco Keraben. Furniture consult the X-TRA programme.



Nota: consultar referencias técnicas al final de la sección.

(Note: consult technical specifications at the end of the section).



Dormitorios  
(Bedrooms)

Techos inclinados. Toma de televisión/internet en dormitorios.

Sloping ceiling. Television and Internet socket.



Nota: consultar referencias técnicas al final de la sección.

(Note: consult technical specifications at the end of the section).

\*Las imágenes que aparecen en el catálogo pertenecen a la Manzana 1 del proyecto. En las siguientes fases, debido a la orografía del terreno y por optimización de proyecto, las imágenes podrían variar.

\*Images that appear in the catalog belong to the 1st Phase Project. In subsequent phases, due to the terrain and project optimization pictures may differ.



**Baños**  
(Bathroom)

Inhodoro suspendido, grifería monomando en lavabo y ducha.  
Lavabo mural y plato de ducha.

Wall-mounte toilet, single-lever taps in washbasin and shower.  
Wall washbasin and shower plate.



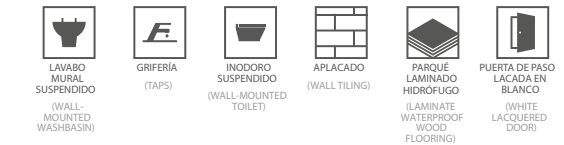
Nota: consultar referencias técnicas al final de la sección.

(Note: consult technical specifications at the end of the section).

**Aseo planta baja**  
(Toilet downstairs)

Inhodoro suspendido, grifería monomando en lavabo y ducha.  
Lavabo mural y plato de ducha.

Wall-mounte toilet, single-lever taps in washbasin and shower.  
Wall washbasin and shower plate.



Nota: consultar referencias técnicas al final de la sección.

(Note: consult technical specifications at the end of the section).

\*Las imágenes que aparecen en el catálogo pertenecen a la Manzana 1 del proyecto. En las siguientes fases, debido a la orografía del terreno y por optimización de proyecto, las imágenes podrían variar.

\*Images that appear in the catalog belong to the 1st Phase Project. In subsequent phases, due to the terrain and project optimization, pictures may differ.

# Referencias técnicas

(Technical specifications)



Suelo de parqué laminado hidrófugo en dormitorios, salón, cocina, baños y aseo.

Laminate waterproof wood flooring in bedrooms, living rooms, kitchen and bathrooms.



Revestimiento escalera interior gres porcelánico  
Revestimiento peldaños escaleras en gres porcelánico. Baldosa modelo KURSAL de KERABEN Óxido.

Porcelain stone tiles on interior staircase  
Porcelain stone tiles on staircase steps. Rust-coloured KURSAL slabs by KERABEN.



Keraben Kursal blanco aplacado aseo  
Aplacado baldosa cerámica de gres porcelánico modelo Kursal blanco. 30x60cm. Marca KERABEN.

Keraben Kursal Blanco (white) used for toilet floor and wall tiling  
Kursal Blanco (white) porcelain stone ceramic tile flooring. 30x60cm. By KERABEN.



Keraben Kursal gris aplacado baños planta superior  
Aplacado baldosa cerámica de gres porcelánico modelo Kursal gris. 30x60cm. Marca KERABEN.

Keraben Kursal Gris (grey) used for floors and wall tiling in upstairs bathrooms  
Kursal Gris (grey) porcelain stone ceramic tile flooring. 30x60cm. By KERABEN.



Gres antideslizante blanco en escalera exterior y suelo porche  
Aplacado baldosa cerámica de gres porcelánico blanco. 30x60cm.

Slip on outdoor steps and porch floor tiles  
Ceramic tile flooring porcelain white 30x60cm.

\*Las imágenes que aparecen en el catálogo pertenecen a la Manzana 1 del proyecto. En las siguientes fases, debido a la orografía del terreno y por optimización de proyecto, las imágenes podrían variar.

\*Images that appear in the catalog belong to the 1st Phase Project. In subsequent phases, due to the terrain and project optimization, pictures may differ.



Green 9 crea Cool Homes sólo con las mejores marcas:

Home Cool Green 9 creates only top brands:



#### Mercanismos electricidad Niessen

La serie ZENIT ha sido diseñada bajo las normas de Ecodesign. Un mecanismo con una mínima holgura entre el marco y la tecla. Acabado blanco.



#### Plato ducha GALA modelo ESFERA

Práctico y moderno. Una solución de estilo atemporal. Cómodo de utilizar. En suma, un feliz hallazgo y una zona de baño práctica y moderna.



#### Lavabo GALA modelo CASUAL

Los lavabos murales son ideales para crear espacios minimalistas. Son propuestas originales, inspiradas en el espacio y la arquitectura. Aportan un toque de distinción con sus juegos de líneas y volúmenes depurados. Soluciones claves para crear una atmósfera especial.



#### Inodoro suspendido.



#### Grifería TRES modelo "Slim exclusive"

De espíritu minimalista, sorprende el contraste entre el dinamismo del caño y la sobriedad del cuerpo. La grifería TRES incluye aireador con protección contra la cal. Los aireadores proporcionan una salida de agua recta y libre de salpicaduras, incluso en condiciones difíciles de flujo con un nivel acústico muy bajo.

#### Electrical mechanisms NIESSEN

The ZENIT series by NIESSEN has been designed to Ecodesign standards. These mechanisms offer minimal space between the frame and the switch. In white.

#### ESFERA shower tray by GALA

Practical and modern. A solution with timeless style. Easy to install and comfortable to use. In short, an appropriate solution for a practical and modern bathroom.

#### CASUAL washbasin by GALA

Wall-mounted washbasins are ideal for creating minimalist spaces. They are original ideas inspired by the space and the architecture. They add a touch of refinement with interesting lines and pure volumes. Essential solutions for creating a special atmosphere.

#### Wall-mounted toilet

#### Taps "Slim exclusive" by TRES

The minimalist style surprises with a contrast between the dynamic spout and the simple body. TRES taps include anti-limescale aerator nozzles. The aerator nozzles provide splash-free straight water delivery (even under difficult flow conditions) with very low noise levels.

\* Grifería en lavabo mural y ducha en baños de la planta alta.  
Grifería en lavabo mural en aseo de la planta baja.

\* Taps on wall-mounted washbasin and shower in upstairs  
bathrooms. Taps on wall-mounted washbasin in downstairs toilet.

\*Las imágenes que aparecen en el catálogo pertenecen a la Manzana 1 del proyecto. En las siguientes fases, debido a la orografía del terreno y por optimización de proyecto, las imágenes podrían variar.

\*Images that appear in the catalog belong to the 1st Phase Project. In subsequent phases, due to the terrain and project optimization, pictures may differ.



# Los proyectos inmobiliarios de BDL Investment responden a las aspiraciones de la vida moderna

(Real state projects  
of BDL Investment  
respond to modern life  
aspirations)

BDL Investment, consultora inmobiliaria, desarrolla proyectos inmobiliarios en la Costa del Sol. Proyectos diferenciados. Modernos. Actuales. Estéticos. Distintivos. Con estilo. Nuestro estilo es el estilo.

El mercado ha evolucionado. Es dinámico. Exigente. Urbano. Sofisticado. Por eso BDL Investment responde su demanda con el concepto Cool Home. Partiendo de un estándar de calidad excelente hacia una respuesta rigurosa, moderna y cosmopolita de las exigencias actuales. Las necesidades de confort y funcionalidad de nuestros clientes conciliadas con la propia expresión de quiénes son. De quién han conseguido ser.

Nuestro hogar es nuestra vida. Y BDL Investment trabaja para conseguir construir la tuya propia. Ese hogar que comunique tu espíritu. Tu energía. Tu estilo. Único.

Otros muchos construyen casas, algunos incluso dicen que construyen hogares... nosotros creamos COOL HOMES.

La tuya te está esperando. Como siempre la soñaste.

BDL Investment, a property consultancy firm, develops real estate projects on the Costa del Sol. Outstanding projects. Modern. Contemporary. Aesthetic. Distinctive. Stylish. Our style is the style.

The market has evolved. It is dynamic. Demanding. Urban. Sophisticated. Hence, BDL Investment is responding to new demands with the Cool Home concept. Based on excellent quality standards and offering a rigorous, modern and cosmopolitan response to current demands. The comfort and functionality needs of our clients reconciled with the very expression of who they are. Who they have managed to become.

Our home is our life. And BDL Investment works hard to build yours. A home that conveys your spirit. Your energy. Your style. Unique.

Many others build houses, some even say they build homes... we create COOL HOMES.

Yours awaits. The home of your dreams.



\*Las imágenes que aparecen en el catálogo pertenecen a la Manzana 1 del proyecto. En las siguientes fases, debido a la orografía del terreno y por optimización de proyecto, las imágenes podrían variar.

\*Images that appear in the catalog belong to the 1st Phase Project. In subsequent phases, due to the terrain and project optimization, pictures may differ.



**NOTIFICACIÓN IMPORTANTE:** Esta publicación está destinada a uso comercial, nacional e internacional y aunque BDL Investment, como promotora de GREEN 9 COOL HOMES, ha hecho cuanto está en sus manos por garantizar la corrección de la información recogida en la misma en el momento de su impresión, tratamos de mejorar constantemente las especificaciones, diseño y construcción de nuestras viviendas, por lo que nos reservamos el derecho a modificar las especificaciones y calidades también está sujeta a cambios para adecuarla a las condiciones de mercado.

Los colores reproducidos en este catálogo están sujetos a las limitaciones del proceso de impresión y pueden variar ligeramente con respecto al color real de la vivienda.

Los ambientes interiores de la vivienda que se muestran en este catálogo son sugerencias decorativas de carácter publicitario.

Las imágenes que aparecen en el catálogo pertenecen a la Manzana 1 del proyecto. En las siguientes fases, debido a la orografía del terreno y por optimización de proyecto, las imágenes podrán variar.

2013 – BDL INVESTMENT – GREEN 9 COOL HOMES

El contenido de este catálogo está protegido por la Ley de Propiedad Intelectual, Real Decreto Legislativo 1/1996. Cualquier reproducción del mismo, en parte o en su totalidad, sin autorización expresa de BDL INVESTMENT puede ser sancionada conforme al Código Penal.

[www.green9-coolhomes.com](http://www.green9-coolhomes.com)

**IMPORTANT NOTE:** This publication is designed for both national and international commercial use and, although BDL Investment as the developer of GREEN 9 COOL HOMES has done everything within its power to guarantee the correct nature of the information contained herein at the time of going to print, we are constantly trying to improve the specifications, design and construction of our properties. Therefore, we reserve the right to make changes to the specifications and features. Changes may also be made to adapt this document to market conditions.

The colours reproduced in this catalogue are subject to the limitations imposed by the printing process and may vary slightly with respect to the real colour of the property.

The interior design configurations contained in this catalogue are simply decorative suggestions for advertising purposes.

The images of this catalog belong to the 1st phase of the project. In subsequent phases, due to orographic adaptations and optimization, may appear variations.

2013 – BDL INVESTMENT – GREEN 9 COOL HOMES

The content of this catalogue is protected by the Spanish Intellectual Property Act, Legislative Royal Decree 1/1996. Any reproduction hereof, in part or in whole, without express authorisation from BDL INVESTMENT may be punishable under the Spanish Criminal Code.





[www.green9-coolhomes.com](http://www.green9-coolhomes.com)

Una promoción inmobiliaria de  
(property development of)



**BDL investment**  
cool home promoter

[www.bdlinvestment.com](http://www.bdlinvestment.com)