

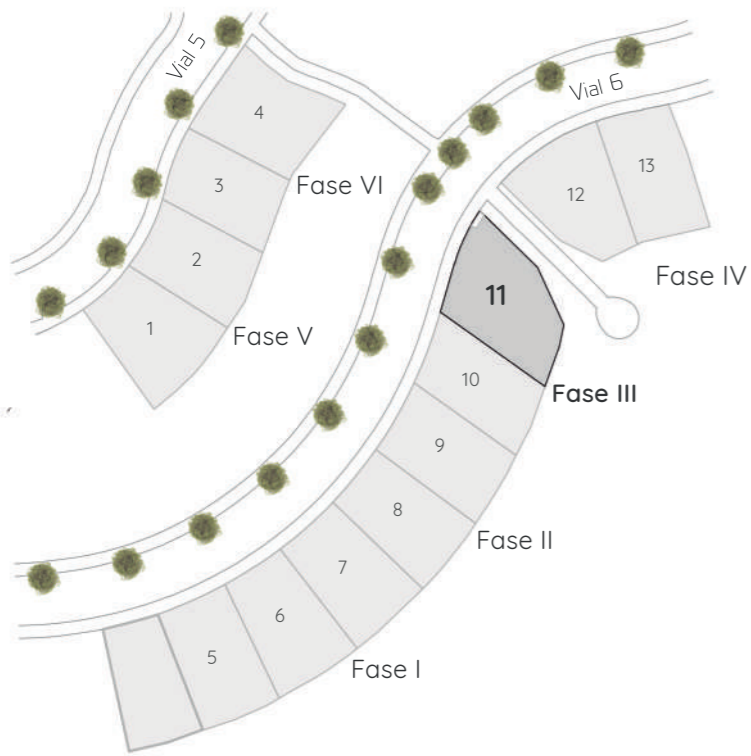


SEAVIEWS

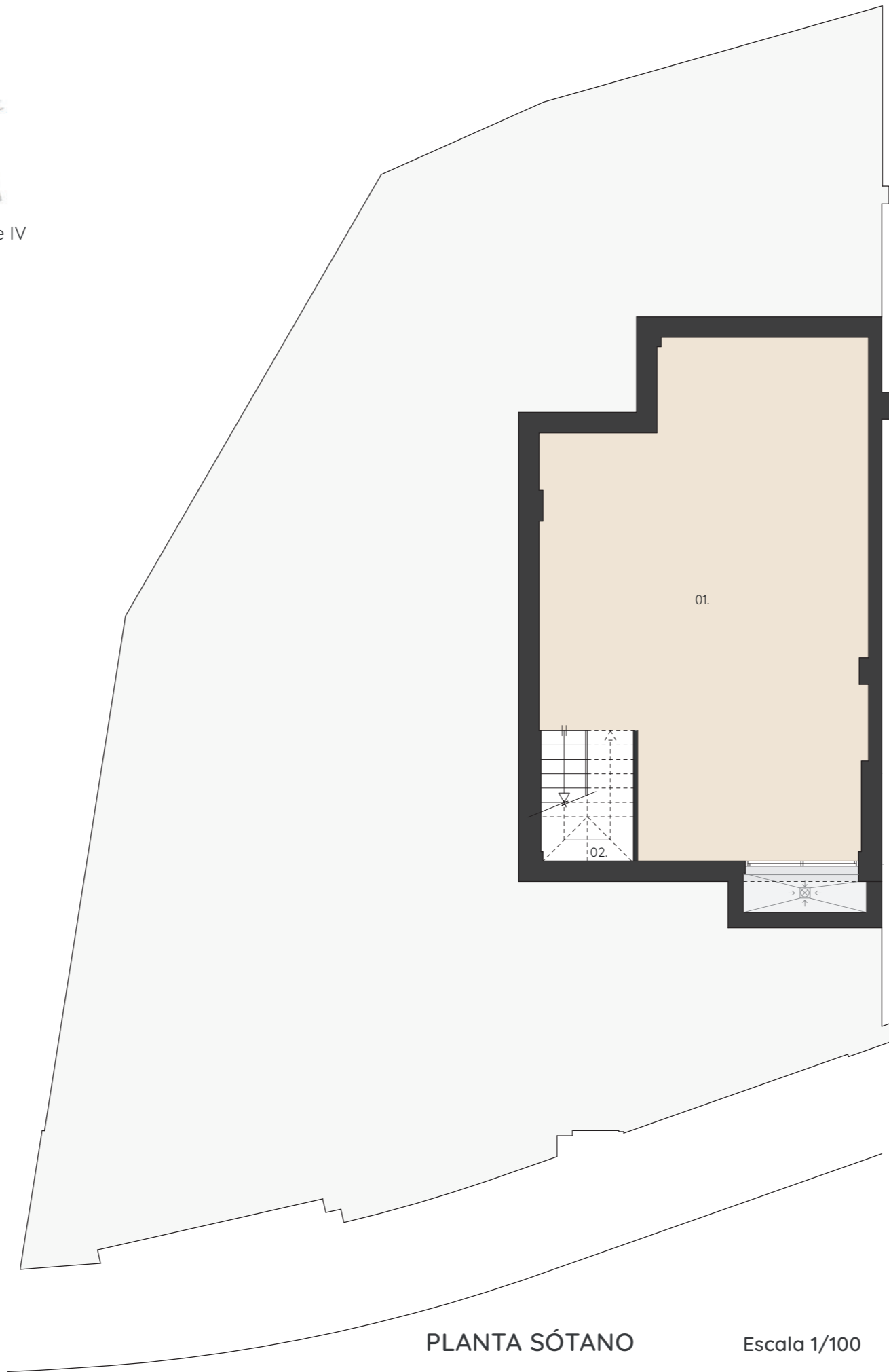
cool homes

CASA 11





Emplazamiento. Ubicación de la parcela



PLANTA SÓTANO

Escala 1/100



BDL
cool homes
hogares con estilo



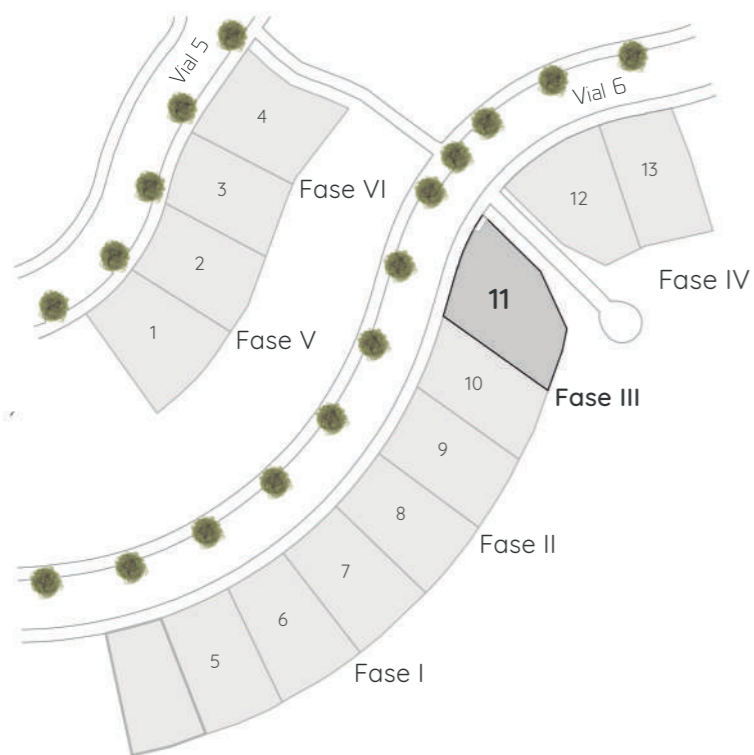
Proyecto viviendas
unifamiliares pareadas

Urbanización "Alto de la
Barranca"

PARCELA 11

Planta sótano

01. Sótano	58'39 m ²
02. Escalera	2'32 m ²
Total Sup. Útil	60'71 m²
Total Sup. Construida	72'43 m²



Emplazamiento. Ubicación de la parcela



PLANTA BAJA

Escala 1/100



BDL

cool homes

hogares con estilo



SEAVIEWS

cool homes

Proyecto viviendas
unifamiliares pareadas

Urbanización "Alto de la
Barranca"

PARCELA 11

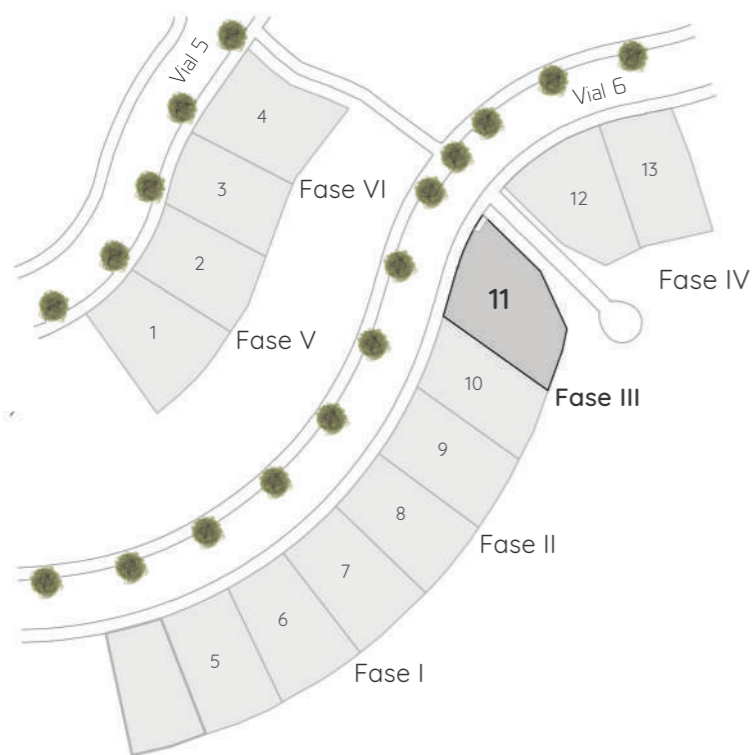
Planta baja

01. Cocina - salón - comedor	38'92 m ²
02. Baño	3'92 m ²
03. Escalera	4'64 m ²
04. Dormitorio 3	10'63 m ²
05. Hall	4'57 m ²

Total Sup. Útil	62'68 m ²
Total Sup. Construida	72'43 m ²

Exterior

06. Porche	2'20 m ²
Total Sup. Útil	2'20 m ²
Total Sup. Construida	2'20 m ²



Emplazamiento. Ubicación de la parcela



PLANTA ALTA

Escala 1/100



BDL
cool homes
hogares con estilo



SEAVIEWS
cool homes

Proyecto viviendas
unifamiliares pareadas

Urbanización "Alto de la
Barranca"

PARCELA 11

Planta alta

01. Distribuidor	3'18 m ²
02. Dormitorio 2	11'84 m ²
03. Baño 2	4'03 m ²
04. Dormitorio 1	15'55 m ²
05. Baño dormitorio 1	4'71 m ²
06. Porche	2'32 m ²
Total Sup. Útil	41'63 m²
Total Sup. Construida	53'07 m²



SEAVIEWS

cool homes

CASA Nº 11

PRECIOS

Sin piscina: 409.900€

Con piscina: 429.900€