

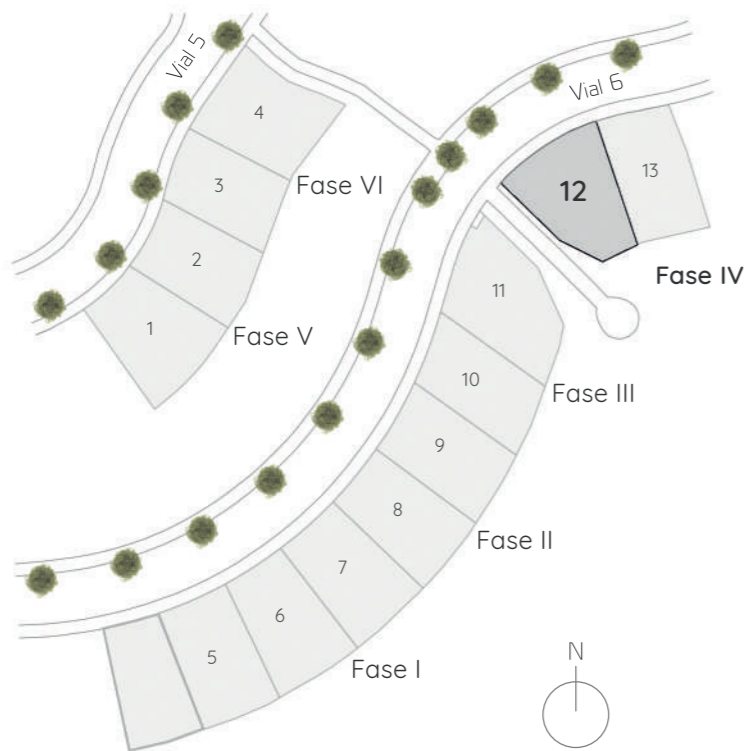


SEAVIEWS

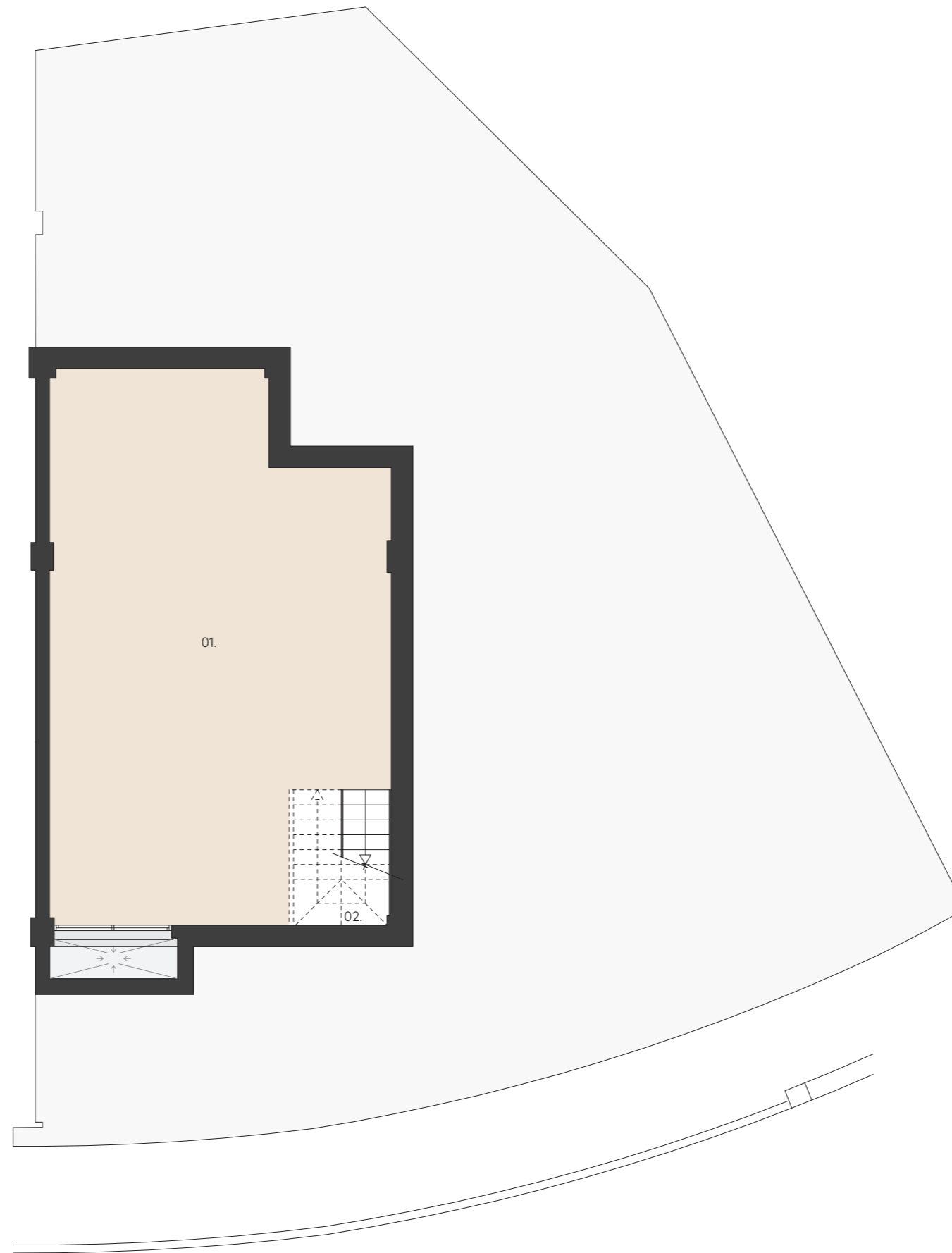
cool homes

CASA 12





Emplazamiento. Ubicación de la parcela



BDL
cool homes
hogares con estilo



Proyecto viviendas
unifamiliares pareadas

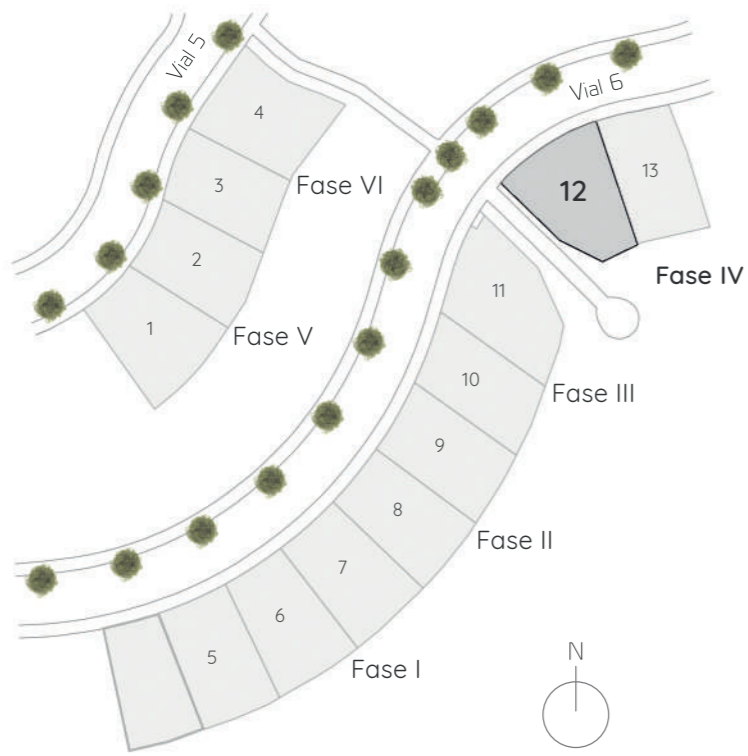
Urbanización "Alto de la
Barranca"

PARCELA 12

Planta sótano

01. Sótano	60'24m ²
02. Escalera	2'32 m ²

Total Sup. Útil	62'56 m²
Total Sup. Construida	73'91 m²



Emplazamiento. Ubicación de la parcela



BDL
cool homes
hogares con estilo



Proyecto viviendas
unifamiliares pareadas

Urbanización "Alto de la
Barranca"

PARCELA 12

Planta baja

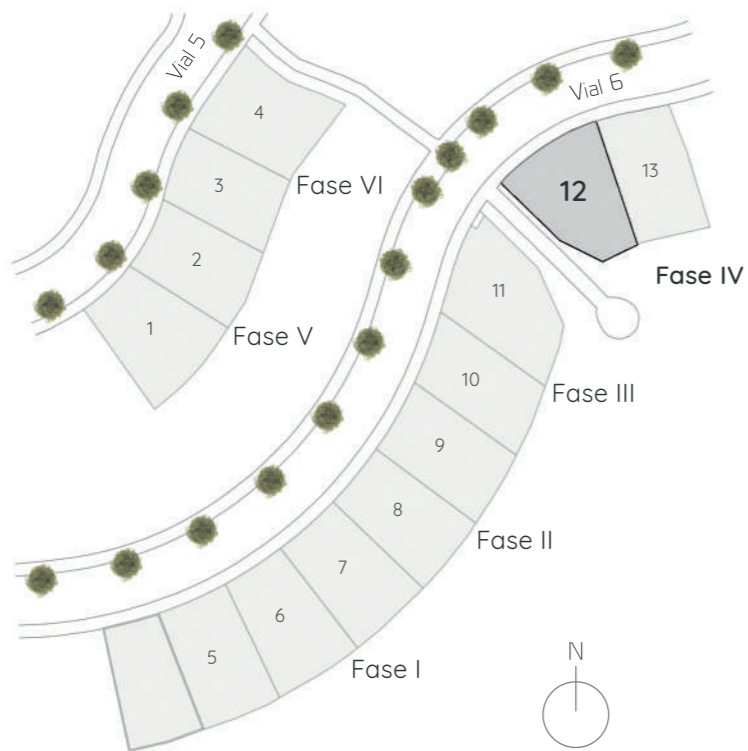
01. Cocina - salón - comedor	40'58 m ²
02. Baño	3'92 m ²
03. Escalera	4'64 m ²
04. Dormitorio 3	10'65 m ²
05. Hall	4'57 m ²

Total Sup. Útil	64'36 m²
Total Sup. Construida	73'91 m²

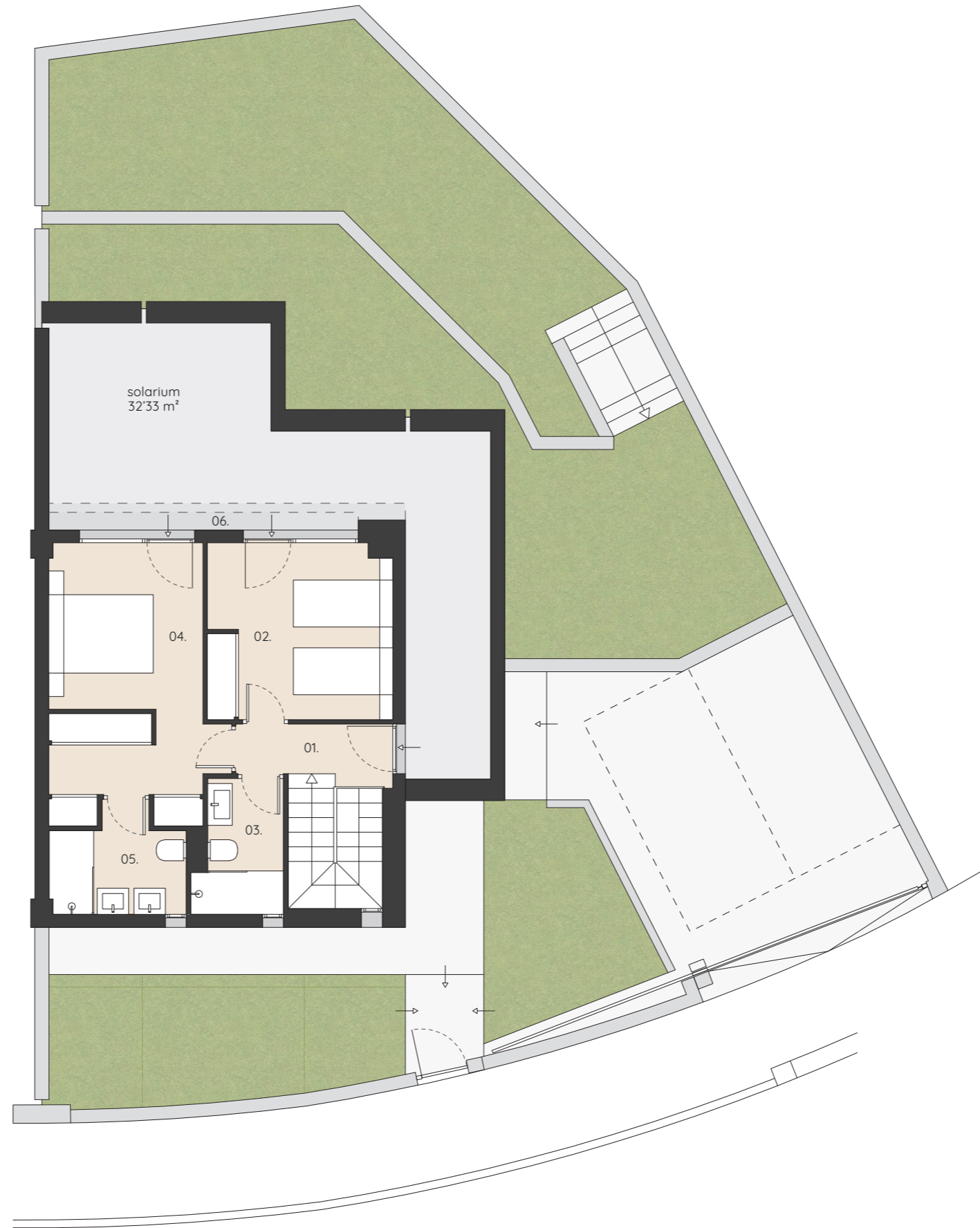
Exterior

06. Porche	6'41 m ²
------------	---------------------

Total Sup. Útil	6'41 m²
Total Sup. Construida	6'41 m²



Emplazamiento. Ubicación de la parcela



BDL
cool homes
hogares con estilo



Proyecto viviendas
unifamiliares pareadas

Urbanización "Alto de la
Barranca"

PARCELA 12

Planta alta

01. Distribuidor	3'18 m ²
02. Dormitorio 2	11'84 m ²
03. Baño 2	4'03 m ²
04. Dormitorio 1	15'61 m ²
05. Baño dormitorio 1	4'71 m ²
06. Porche	2'32 m ²
Total Sup. Útil	41'69 m²
Total Sup. Construida	52'82 m²



SEAVIEWS

cool homes

CASA Nº 12

PRECIOS

Sin piscina: 409.900€

Con piscina: 429.900€