

## Tu estilo es tu vida.

Porque el buen gusto y la elegancia son valores imprescindibles en tu vida. BDL Cool Homes crea proyectos inmobiliarios para personas como tú.

Personas que hacen de su vida un estilo. Un estilo de vida cool. Moderno. Estético. Distintivo. ¿Vivir como uno más o vivir con distinción? Sin duda, vivir con distinción. La distinción del estilo.

---

## Your style is your life.

Because good taste and elegance are essential values in your life. BDL Cool Homes create and develop real estate projects for people like you. People who make their own lifestyle. A cool lifestyle. Modern. Aesthetic. Distinctive. To live like everyone else or to live in style? In style, of course. The distinction of style.



\*Las imágenes que aparecen en este catálogo pertenecen a proyectos de BDL Cool Homes, y podrían variar de su ejecución final.  
\*The images that appear in this catalog belong to BDL Cool Homes projects, and may differ from its final implementation.

# Estilo

## Lo tienes o no lo tienes

(YOU EITHER HAVE **STYLE**, OR YOU DON'T)

Estilo. Porque lo tienes o no lo tienes. Y nosotros sabemos que tú lo tienes. Tienes ese espíritu. Esa energía necesaria. Diferente. Única. Sin fastuosidad. No es necesario. Algo útil. Hermoso. Actual. Porque la genética del estilo vive dentro de ti. Y sabes que no pasará de moda. Que tu Cool Home será preciosa y moderna. Ahora y siempre. Porque el buen gusto nunca pasa de moda. Es para siempre.

Te invitamos a seguir leyendo. En estas páginas descubrirás tu nuevo hogar. Porque ha sido creado para personas como tú. Personas con buen gusto y estilo. Personas con distinción.

Style. Because either you have it, or you don't. And we know that you have it. You have that spirit about you. That essential energy. A different vibe. Unique. Not flamboyant. There's no need for that. Something useful. Graceful. Contemporary. Because the genetics of style live within you. And you know it will always be fashionable. That your Cool Home will be attractive and modern. Now and forever. Because good taste never goes out of fashion. It lasts forever.

We invite you to keep reading. Your new home awaits you within these pages. Because it has been created for people like you. People with good taste and style. Discerning people.



\*Las imágenes que aparecen en este catálogo pertenecen a proyectos de BDL Cool Homes, y podrían variar de su ejecución final.  
\*The images that appear in this catalog belong to BDL Cool Homes projects, and may differ from its final implementation.



## A-CERO

una visión única de hacer las cosas  
a vision unique of doing things

Rafael Llamazares y Joaquín Torres constituyen el equipo de arquitectura conocido como A-cero. Un estudio con una filosofía de trabajo basada en la unicidad del enfoque de cada proyecto, otorgando a los mismos una visión diferenciadora. Encontrando siempre la solución más sencilla, porque, según su criterio creativo, la solución sencilla siempre es la mejor solución. A-cero posee un nombre de peso y referencia en el panorama arquitectónico español, con una potente proyección internacional. Han sido finalistas en los premios FAD en dos ocasiones. Han encarado sus primeros grandes edificios comerciales y públicos, como el edificio de oficinas en la M-40 de Madrid, showroom en el paseo de La Habana 3 también en la capital, o la facultad de ciencias sociales de la Universidad de La Coruña. De forma muy rápida, inician un proceso de internacionalización tras ganar un concurso privado para el desarrollo y urbanización de un complejo de 500.000 m2 en Dubai, a partir de este hito comienzan los encargos desde este emirato, como el proyecto del rascacielos Wave Tower, o la creación de The Heart of Europe en las islas artificiales The World Islands. Actualmente desarrollan nuevos proyectos en países como Vietnam, India o Rusia.

Together, Rafael Llamazares and Joaquín Torres comprise the architecture partnership known as A-cero. A studio with a work philosophy based on the distinctive quality reflected is its approach to each project; one that applies a characteristic vision to each one and always finds the simplest solution because its creative criteria dictate that a simple solution is always the best solution. The name A-cero carries weight and represents a benchmark in Spanish architecture, as well as enjoying significant international prestige. Rafael Llamazares and Joaquín Torres have been FAD Award finalists on two occasions. They have already completed their first major commercial and public buildings - including an office building on the M-40 in Madrid, a showroom at 3 Paseo de la Habana in Madrid and the School of Social Sciences at the University of La Coruña. They swiftly moved on to a process of internationalisation after winning a private tender for the development and urbanisation of a 500,000 m2 complex in Dubai. This was a milestone project for them and led to numerous others in the country, such as the Wave Tower skyscraper project and the creation of the Heart of Europe for the World Islands artificial archipelago. They are currently working on new projects in such countries as Vietnam, India and Russia.

# ¿Qué es una Cool Home?

(What is a Cool Home?)

Los proyectos inmobiliarios de BDL responden al concepto Cool Home. Una idea concebida por BDL Investment para dar respuesta a las necesidades y aspiraciones de la vida moderna.

Es una idea recogida en un espíritu de distinción. En un deseo estético. Hay casas y casas. Incluso hay hogares y hogares. Pero Cool Homes... Sólo las encuentras gracias a BDL Investment. Gracias a un carácter innovador. De superación de lo convencional.



---

BDL's real estate projects reflects the Cool Home concept. This idea was conceived by BDL Investment in response to the needs and aspirations of modern living.

The idea is embodied by a spirit of distinction. An aesthetic desire. There are houses - and there are houses. Indeed there are homes – and then there are homes. However, the only Cool Homes to be found anywhere in the world are thanks to BDL Investment.

Defined by an innovative character. A drive to surpass the conventional.

\*Las imágenes que aparecen en este catálogo pertenecen a proyectos de BDL Cool Homes, y podrían variar de su ejecución final.

\*The images that appear in this catalog belong to BDL Cool Homes projects, and may differ from its final implementation.

Un concepto de diseño funcional y distintivo. Una respuesta creativa en busca permanente de la comodidad, el confort y, ante todo, la estética. Para personas con espíritu de distinción. Personas que desean un espacio adecuado a su estilo de vida. Moderno. Urbano.

Cool Home. Una visión con estilo distintivo.



---

A functional and distinctive concept of design. A creative response that constantly seeks convenience, comfort and - above all - a pleasing aesthetic. For people who exude that spirit of distinction. People who want a space that fits their lifestyle. Modern. Urban.

Cool Home. A vision with distinctive style.

# A tres horas de cualquier capital europea

(Three hours from any European capital)



Desde el aeropuerto internacional Málaga-Costa del Sol operan más de sesenta compañías aéreas. Enlazan diariamente con veinte ciudades españolas y más de cien ciudades europeas, fundamentalmente de Reino Unido, centro Europa y los países nórdicos pero también las principales ciudades de Europa del Este: Moscú, San Petersburgo, Budapest, Sofía, Varsovia o Bucarest.

Madrid, capital de España, se encuentra a dos horas y media de Málaga, gracias al tren AVE, de alta velocidad.

More than 60 airlines operate from Malaga-Costa del Sol International Airport with daily routes to 20 Spanish cities and over 100 European cities - mainly in the United Kingdom, Central Europe and the Nordic Countries, but also to major cities in Eastern Europe: Moscow, Saint Petersburg, Budapest, Sofia, Warsaw and Bucharest.

Madrid - the Spanish capital - is only two and a half hours from Malaga on the AVE high-speed train.

\* Spain

\* Andalusia

# 300 días de sol al año en la Costa del Sol

(300 days of sunshine per year on the Costa del Sol)

Las Cool Homes se ubican en la Costa del Sol oriental. Una sucesión de montañas de considerable altitud la resguarda de los vientos del interior asegurando más de 300 días de sol al año y una temperatura privilegiada. Disfruta de una temperatura media anual de 18 grados. En verano el termómetro oscila entre los 25 y los 30 grados, bajando en muy rara ocasión de los 14 grados en pleno invierno.

Una climatología benigna durante todo el año gracias al clima mediterráneo. Disfruta tu Cool Home rodeado de luz y sol. Porque 300 días de sol al año son 3600 horas de luz y vida. Tu nueva vida, aquí, en la Costa del Sol.

1. Gibraltar a 1h 55'
2. Sotogrande (Cádiz) a 1h 40'
3. Marbella a 1h 20'
4. Aeropuerto Internacional de Málaga-Costa del Sol a 40'
5. Málaga capital a 25'
6. Granada capital a 1h 30'
7. Sierra Nevada a 1h 45'
8. Sevilla capital a 3h

The Cool Homes are located at the eastern end of the Costa del Sol. A rather high mountain range protects the complex from inland winds, guaranteeing more than 300 days of sunshine per year and a mild climate with an average annual temperature of 18 degrees. Temperatures vary between 25 and 30 degrees in summer, falling on rare occasions to 14 in the middle of winter.

The local Mediterranean climate produces mild weather throughout the year. Enjoy your Cool Home bathed in light and sunshine. Because 300 days of sunshine per year equal 3,600 hours of daylight and life. Your new life, here, on the Costa del Sol.

1. Gibraltar in 1 hour 55 minutes
2. Sotogrande (Cadiz) in 1 hour 40 minutes
3. Marbella in 1 hour 20 minutes
4. Malaga-Costa del Sol International Airport in 40 minutes
5. Malaga City in 25 minutes
6. Granada City in 1 hour 30 minutes
7. Sierra Nevada Mountains in 1 hour 45 minutes
8. Seville City in 3 hours



# Una ubicación Cool para una Cool Home

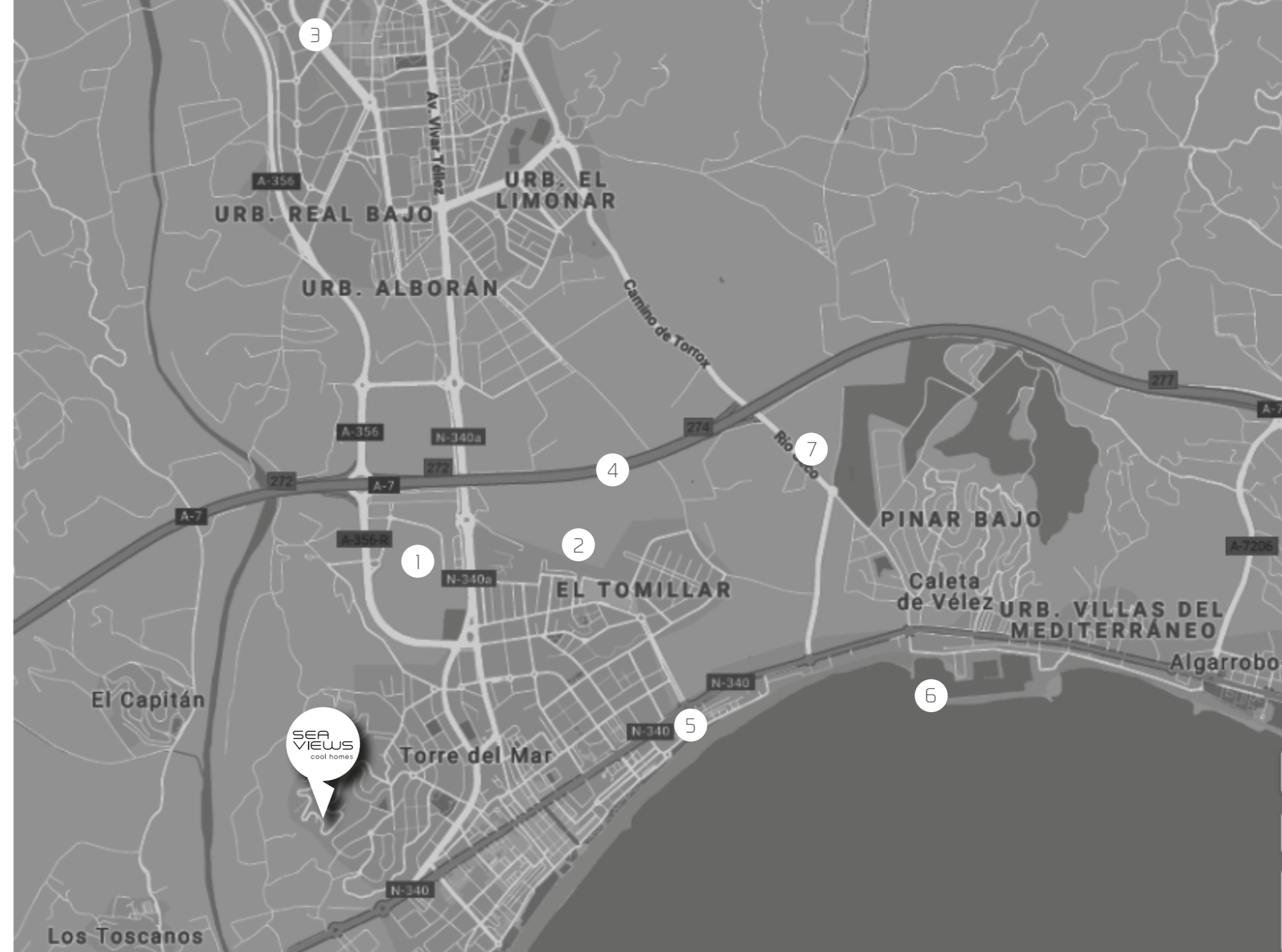
(A Cool location for a Cool Home)

Desde cualquiera de las promociones conectas, a través de la autovía del Mediterráneo, con Málaga capital y toda la comarca.

1. Centro Comercial «El Ingenio»
2. Hospital Comarcal de la Axarquía
3. Parque María Zambrano (Vélez-Málaga)
4. Autovía del Mediterráneo
5. Paseo Marítimo de Torre del Mar
6. Puerto Deportivo de la Caleta
7. Baviera Golf

The Mediterranean Motorway links any of our real estate developments to Malaga City and the entire region.

1. "El Ingenio" Shopping Centre
2. La Axarquía Regional Hospital
3. María Zambrano's park (Vélez-Málaga)
4. Mediterranean Motorway
5. Torre del Mar's promenade
6. La Caleta Marina
7. Baviera Golf

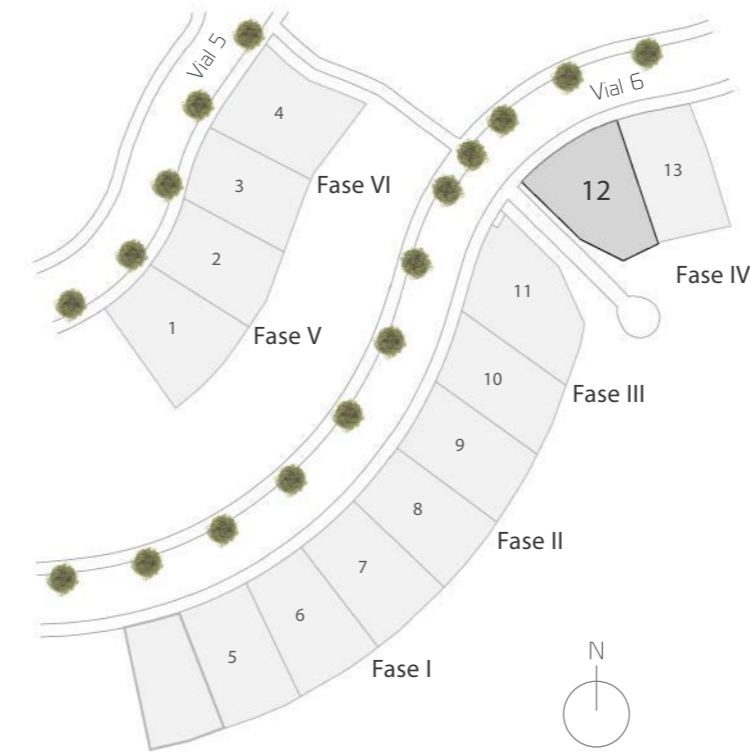






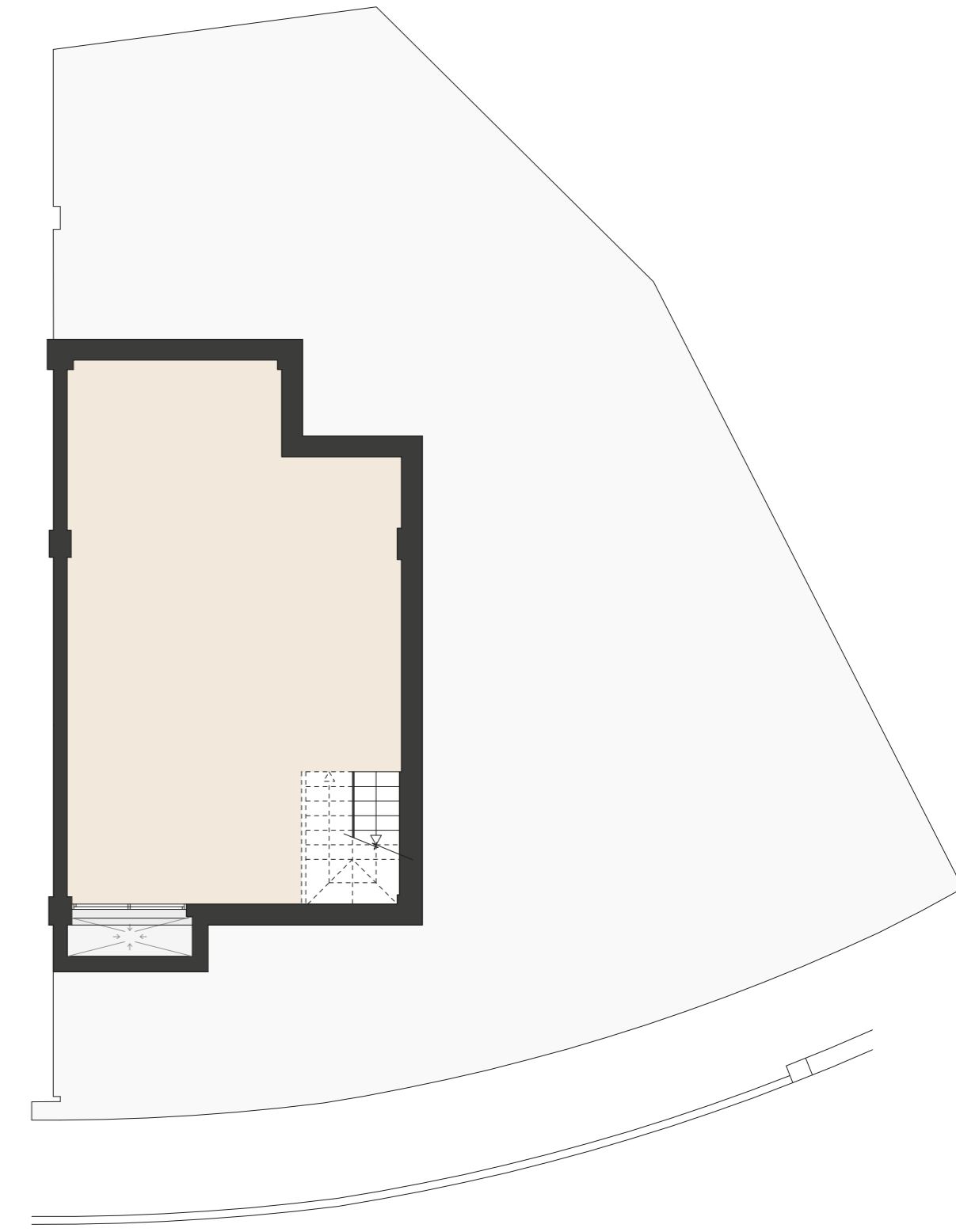
- En "Casas de la Viña", TORRE DEL MAR
- CON VISTAS AL MAR
- Viviendas pareadas.
- A 700 m. de la playa.
- 3 Dormitorios/2 Baños/1 Aseo/Garaje.

- In "Casas de la Viña", in TORRE DEL MAR
- WITH SEA VIEWS
- Paired houses.
- 700 m. distance from the beach.
- 3 Bedrooms/2 Bathrooms/1 Toilet/ Garage.



Emplazamiento. Ubicación de la parcela

Planta sótano	
01. Sótano	60'24 m <sup>2</sup>
02. Escalera	2'32 m <sup>2</sup>
<b>Total Sup. Útil</b>	<b>62'56 m<sup>2</sup></b>
<b>Total Sup. Construida</b>	<b>73'91 m<sup>2</sup></b>





### Planta baja

01. Cocina - salón - comedor	40'58 m <sup>2</sup>
02. Baño	3'92 m <sup>2</sup>
03. Escalera	4'64 m <sup>2</sup>
04. Dormitorio 3	10'65 m <sup>2</sup>
05. Hall	4'57 m <sup>2</sup>

Total Sup. Útil	64'36 m <sup>2</sup>
Total Sup. Construida	73'91 m <sup>2</sup>

### Exterior

06. Porche	6'41 m <sup>2</sup>
------------	---------------------

Total Sup. Útil	6'41 m <sup>2</sup>
Total Sup. Construida	6'41 m <sup>2</sup>

\*La parcela y los niveles podrían variar por cuestiones de orografía del terreno.



### Planta alta

01. Distribuidor	3'18 m <sup>2</sup>
02. Dormitorio 2	11'84 m <sup>2</sup>
03. Baño 2	4'03 m <sup>2</sup>
04. Dormitorio 1	15'61 m <sup>2</sup>
05. Baño dormitorio 1	4'71 m <sup>2</sup>
06. Porche	2'32 m <sup>2</sup>

Total Sup. Útil	41'69 m <sup>2</sup>
Total Sup. Construida	52'82 m <sup>2</sup>

NOTIFICACIÓN IMPORTANTE: Esta publicación está destinada a uso comercial, nacional e internacional y aunque BDL Investment, como promotora, ha hecho cuanto está en sus manos por garantizar la corrección de la información recogida en la misma en el momento de su impresión, tratamos de mejorar constantemente las especificaciones, diseño y construcción de nuestras viviendas, por lo que nos reservamos el derecho a modificar las especificaciones y calidades también está sujeta a cambios para adecuarla a las condiciones de mercado.

Los colores reproducidos en este catálogo están sujetos a las limitaciones del proceso de impresión y pueden variar ligeramente con respecto al color real de la vivienda.

Los ambientes interiores de la vivienda que se muestran en este catálogo son sugerencias decorativas de carácter publicitario.

Las imágenes (fotografía real) que aparecen en el catálogo pertenecen a la Manzana 1 del proyecto Green 9 cool homes. En las siguientes fases, debido a la orografía del terreno y por optimización de proyecto, las imágenes podrán variar.

2022 – BDL INVESTMENT – SEAVIEWS COOL HOMES

El contenido de este catálogo está protegido por la Ley de Propiedad Intelectual, Real Decreto Legislativo 1/1996. Cualquier reproducción del mismo, en parte o en su totalidad, sin autorización expresa de BDL INVESTMENT puede ser sancionada conforme al Código Penal.

[www.bdlcoolhomes.com](http://www.bdlcoolhomes.com)

hogares con estilo

IMPORTANT NOTE: This publication is designed for both national and international commercial use and, although BDL Investment as the developer has done everything within its power to guarantee the correct nature of the information contained herein at the time of going to print, we are constantly trying to improve the specifications, design and construction of our properties. Therefore, we reserve the right to make changes to the specifications and features. Changes may also be made to adapt this document to market conditions.

The colours reproduced in this catalogue are subject to the limitations imposed by the printing process and may vary slightly with respect to the real colour of the property.

The interior design configurations contained in this catalogue are simply decorative suggestions for advertising purposes.

The images (real photography) of this catalog belong to the 1st phase of the project Green 9 cool homes. In subsequent phases, due to orographic adaptations and optimization, may appear variations.

2022 – BDL INVESTMENT – SEAVIEWS COOL HOMES

The content of this catalogue is protected by the Spanish Intellectual Property Act, Legislative Royal Decree 1/1996. Any reproduction hereof, in part or in whole, without express authorisation from BDL INVESTMENT may be punishable under the Spanish Criminal Code.

[www.bdlcoolhomes.com](http://www.bdlcoolhomes.com)

hogares con estilo



Promoción inmobiliaria de  
(property development of)



**BDL**  
cool homes

nosares con estilo

[www.bdlcoolhomes.com](http://www.bdlcoolhomes.com)