



GREEN9
COOL HOMES

CASA 22



Vivienda 22

Av. de las Palmeras nº 41,
Caleta de Vélez

Planta baja

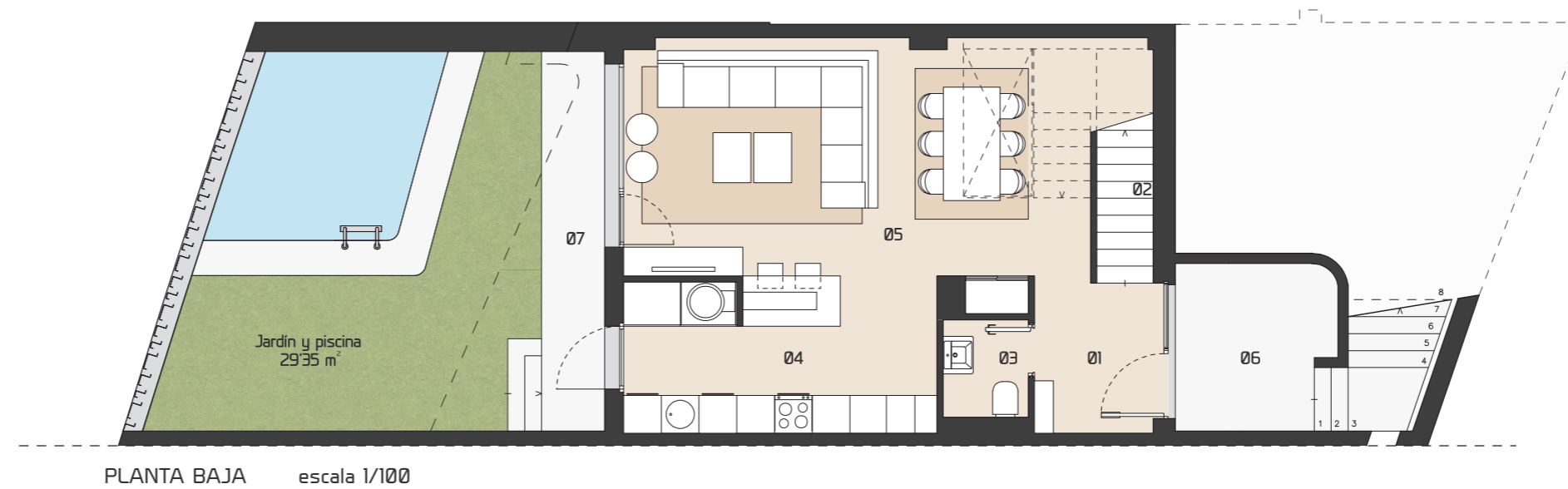
Ø1. Hall	4'97 m ²
Ø2. Escalera	2'43 m ²
Ø3. Aseo	2'10 m ²
Ø4. Cocina	12'20 m ²
Ø5. Salón - Comedor	29'71 m ²

Total Sup. Útil	51'41 m ²
Total Sup. Construida	59'64 m ²

Porches - Vuelos

Ø6. Porche de acceso	5'17 m ²
Ø7. Porche cocina - salón	9'08 m ²

Total Sup. Útil	14'25 m ²
Total Sup. Construida	11'40 m ²



Vivienda 22

Av. de las Palmeras nº 41,
Caleta de Vélez

Planta alta

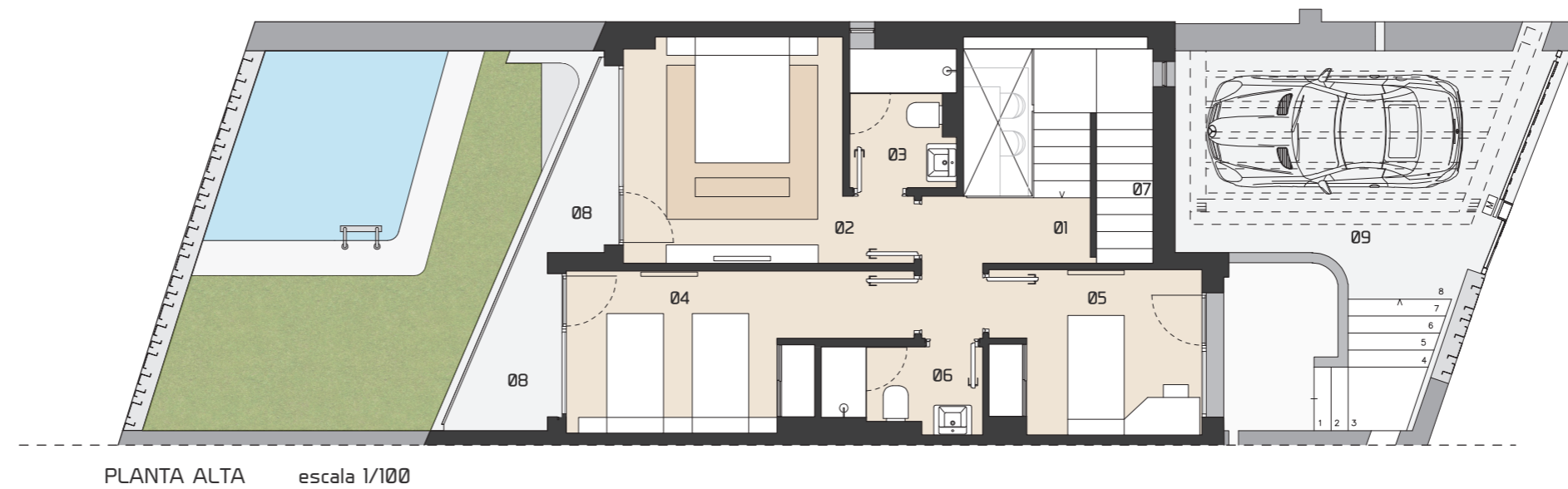
01. Distribuidor	4'10 m ²
02. Dormitorio 01	13'55 m ²
03. Baño 01	3'59 m ²
04. Dormitorio 02	11'65 m ²
05. Dormitorio 03	8'67 m ²
06. Baño 02	3'22 m ²
07. Escalera	3'27 m ²

Total Sup. Útil	48'05 m ²
Total Sup. Construida	62'22 m ²

Porches - Pérgolas - Vuelos

08. Terraza dormitorios	5'31 m ²
09. Pérgola aparcamiento	13'18 m ²

Total Sup. Útil	18'39 m ²
Total Sup. Construida	20'47 m ²





GREEN9
COOL HOMES

CASA N° 22

PRECIO

309.900€

(PISCINA INCLUIDA)