



**GREEN9**  
COOL HOMES

---

**CASA 24**





## Vivienda 24

Av. de las Palmeras nº 41,  
Caleta de Vélez

### Planta baja

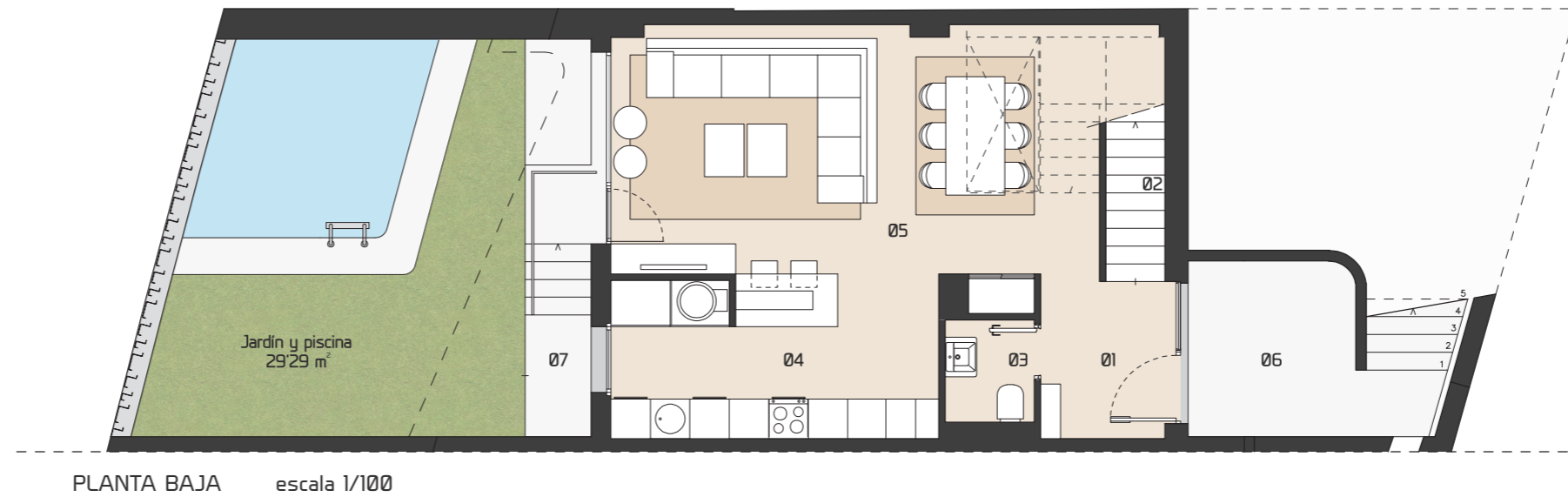
01. Hall	4'97 m <sup>2</sup>
02. Escalera	2'43 m <sup>2</sup>
03. Aseo	2'10 m <sup>2</sup>
04. Cocina	12'20 m <sup>2</sup>
05. Salón - Comedor	29'71 m <sup>2</sup>

Total Sup. Útil	51'41 m <sup>2</sup>
Total Sup. Construida	59'64 m <sup>2</sup>

### Porches - Vuelos

06. Porche de acceso	5'17 m <sup>2</sup>
07. Porche cocina - salón	9'08 m <sup>2</sup>

Total Sup. Útil	14'25 m <sup>2</sup>
Total Sup. Construida	11'40 m <sup>2</sup>



## Vivienda 24

Av. de las Palmeras nº 41,  
Caleta de Vélez

### Planta alta

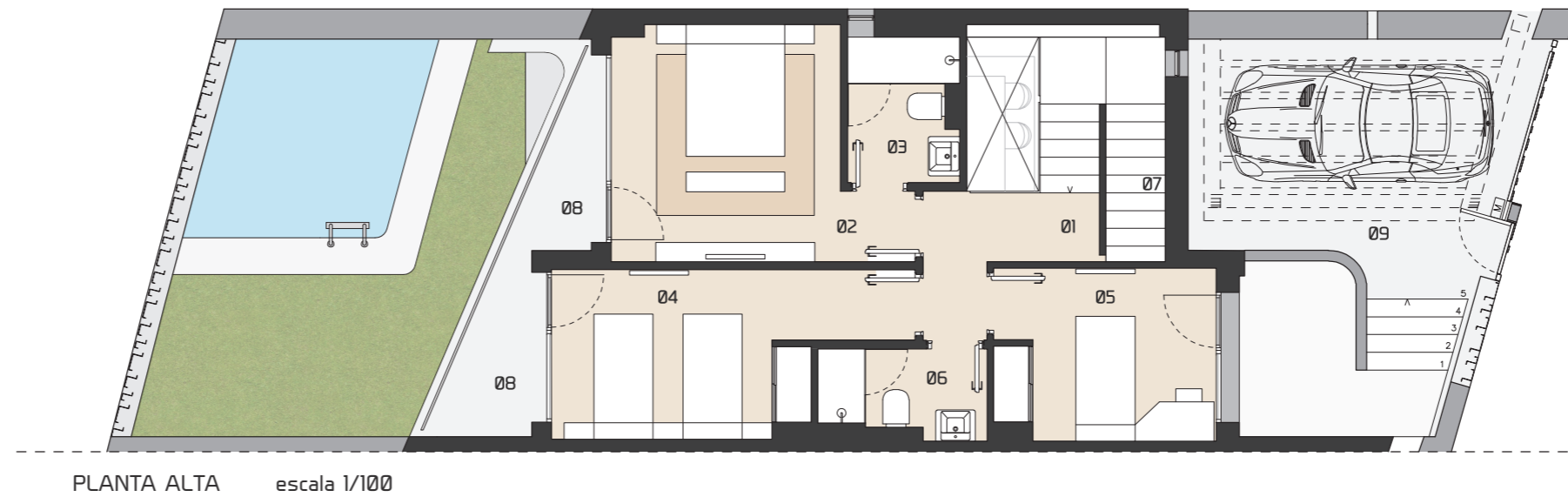
01. Distribuidor	4'10 m <sup>2</sup>
02. Dormitorio 01	13'55 m <sup>2</sup>
03. Baño 01	3'59 m <sup>2</sup>
04. Dormitorio 02	11'65 m <sup>2</sup>
05. Dormitorio 03	8'67 m <sup>2</sup>
06. Baño 02	3'22 m <sup>2</sup>
07. Escalera	3'27 m <sup>2</sup>

Total Sup. Útil	48'05 m <sup>2</sup>
Total Sup. Construida	62'22 m <sup>2</sup>

### Porches - Pérgolas - Vuelos

08. Terraza dormitorios	5'31 m <sup>2</sup>
09. Pérgola aparcamiento	13'18 m <sup>2</sup>

Total Sup. Útil	18'39 m <sup>2</sup>
Total Sup. Construida	20'47 m <sup>2</sup>





**GREEN9**  
COOLHOMES

# CASA N° 24

**PRECIO**

**309.900€**

**(PISCINA INCLUIDA)**